

# KLASSENRAUM

Schülertische & -stühle



**Mayr Schulmöbel** ist auf Grund seines hohen Qualitätsanspruchs, seiner innovativen, kundenorientierten Entwicklungen, seiner Kompetenz und Verlässlichkeit zum Marktführer in der österreichischen Schulmöbelbranche aufgestiegen.

Herr Dir. Johann Mayr hat das Unternehmen 1968 gegründet. Bereits zuvor machte er mit seiner neuen Schulmöbelidee auf sich aufmerksam. Seine Forderung, nicht der Schüler hat sich seinem Arbeitsplatz anzupassen, sondern der Arbeitsplatz muss an den Schüler angepasst werden, führte zur Einsicht, dass jedes Schulmöbel körpergerecht konstruiert sein muss. Diese Idee, sowie die wegweisenden Mayr Schulmöbel-Patente haben den allgemeinen Standard der Schuleinrichtung auf ein hohes Niveau gehoben.

**Mit diesem Katalog geben wir Ihnen einen Überblick zu unserer Produktgruppe „KLASSENRAUM“. Für weitere Informationen besuchen Sie unsere Website [www.mayrschulmoebel.at](http://www.mayrschulmoebel.at).**

Angepasst an die aktuellen Bedürfnisse eines flexiblen Unterrichts haben wir geeignete und funktionelle Möbel unter Berücksichtigung neuester ergonomischer Erkenntnisse entwickelt und ausgewählt.

Bei der Erstellung Ihres individuellen Raumkonzeptes und der Auswahl entsprechender Möbel begleiten Sie unsere kompetenten Projektleiter mit langjähriger Erfahrung von der Planung bis zur Projektübergabe.

Beim Gespräch mit unseren Kunden finden wir die richtigen Antworten.

# INHALT

DAS RICHTIGE SCHULGESTÜHL .....	04 / 05
ERGONOMISCHE EMPFEHLUNGEN .....	06 / 07
<b>SCHÜLERTISCHE</b>	
Genio PV+ .....	10
Genio EV+ .....	11
Genio PV .....	12 / 13
Genio EV .....	14
Genio E .....	15
Genio P .....	16 / 17
Genio PV+ Stehtisch .....	18
Genio EV+ Stehtisch .....	19
Ergo-Vario 4300 .....	20 / 21
Ergo-Vario-Stehtisch, Serie 4390 .....	22
Ergo, Serie 4700 .....	23
Plano-Vario, Serie 4200 .....	24
Plano, Serie 4600 .....	25
<b>LEHRERTISCHE</b>	
Maestro-Four, L-Kombination .....	28 / 29
Maestro, Serie 2600 .....	30
Maestro-Four, Serie 2500 .....	32
EDV-Lehrertisch .....	33
<b>SCHÜLERSTÜHLE</b>	
Agiro-Turn Kunststoff .....	36
Agiro-Turn Holz .....	37
Agiro-Turn UP Kunststoff .....	39
Agiro-Turn UP Holz .....	40
Agiro-Swing Holz .....	41
Agiro-Swing Kunststoff .....	43
Alesco-Alu, Serie 4305AL .....	44
Alesco, Serie 4305 .....	47
Adapto, Serie 4309AL .....	48
Solid, Serie 4613 .....	49
<b>MEHRZWECKTISCHE</b>	
Rundfußtisch, Serie 1900 .....	52
Quadratfußtisch, Serie 1400 .....	53
Kufenmehrzwecktisch, Serie 1400 .....	54
<b>ZUSATZAUSSTATTUNG</b>	
Table-Boy, Table-Trolley, Transportwagen .....	56
Untersuchungsliegen .....	57
Erste-Hilfe-Kästen .....	57
Feuerlöscher, Decke .....	57
Klassenausstattung .....	57
Messgeräte-Waagen .....	58
Karten-Zubehör .....	58
Abfallbehälter/Abfalltrenner .....	59
<b>MATERIALIEN - FARBEN</b>	
Farbkarten .....	60 / 61 / 62





# DAS RICHTIGE SCHULGESTÜHL

Die Notwendigkeiten für ein ergonomisches und gesundes Sitzen in der Schule

## Unser Anliegen:

Hurra, die Schule fängt an. Begeistert stürmen die Erstklassler mit Ihren Schultüten die Klassenzimmer. Der Elan wird jedoch schnell abgebremst, denn ab jetzt heißt es: still sitzen und lernen. Wenn aber die Möbel nicht zur Körpergröße passen und die Schreibfläche zu flach ist, wird der Unterricht zur Folter. Eingezwängt in eine ungesunde Sitzhaltung lässt die Konzentration schnell nach. Kopf und Nacken werden müde, dann schmerzt auch noch der Rücken. Die Kids rutschen auf den Stühlen hin und her und warten nur noch auf den erlösenden Gong.

Schon lange warnen Mediziner vor der unheilvollen Mixtur aus Bewegungsmangel und ungesunder Sitzhaltung. Die Zahlen sind alarmierend: Bereits 80 Prozent der Pflichtschüler leiden an Haltungsschwächen und Haltungsschäden.

Rückenerkrankungen stellen heute die Volkskrankheit Nr.1 dar. Das ist in der Zwischenzeit zu einem kaum mehr kontrollierbaren Kostenfaktor in unserem jetzt schon überforderten Gesundheits-



system geworden. Die Ursachen sind wissenschaftlich belegt und sind auf eine zunehmend sitzende Arbeitswelt zurückzuführen.

Die Zukunft der Gesundheit heißt Prävention und beginnt im Kindesalter. Ergonomische Schulmöbel und bewegte Arbeitsformen stellen demnach keine Komfortmaßnahme, sondern eine medizinische-gesundheitliche Notwendigkeit dar.

Schulmöbel sollen die Voraussetzungen für richtiges Sitzen schaffen und durch ihre Konstruktion zum richtigen, bewegungsaktiven Sitzen anregen. Ergonomisch gestaltete Schulmöbel sollen helfen Bandscheiben zu schonen und die Rückenmuskulatur zu stärken.

Darum war und ist es uns ein Anliegen Schulmöbeln zu entwickeln, die sich den Proportionen des Schülers anpassen und soviel als möglich Bewegungsfreiraum zum Sitzpositionswechsel bieten.

**Ausreichend Bewegung verhindert Haltungsschäden!**

### 1. Größenanpassung:

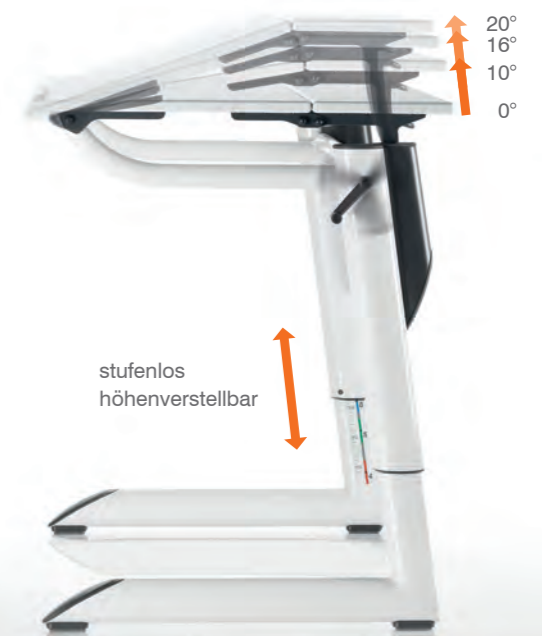
Grundvoraussetzung sind Schulmöbel die den Körpergrößen des Benutzers entsprechen. Hierfür entscheidend ist die halbjährliche Vermessung der Schüler bezüglich Größenklassen und die jeweilige Zuteilung des entsprechenden Gestühls.

### 2. Einheit von Tisch und Stuhl

Für die ergonomische Gestaltung des Arbeitsplatzes Schule gilt, dass Schülerstuhl und Schülertisch aufeinander abgestimmt und als Einheit betrachtet werden müssen.

### 3. Die neigbare Tischplatte:

Auch eine Grundforderung der ÖNORM A 1650 ist die geteilt neigbare Tischfläche mit ständig horizontalem Ablageteil. Die Plattenaufteilung soll 2/3 (neigbar) und 1/3 (horizontal) betragen.

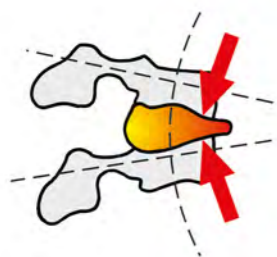


### GENIO - der geniale Schülertisch

Der Schülertisch GENIO setzt durch sein zeitgemäßes Design und seine praktische Funktionalität neue Maßstäbe in der Schuleinrichtung. Das innovative Tischgestell in C-Form ist trotz seiner grazilen Eleganz sehr stabil und bietet größtmöglichen Fußfreiraum für den Benutzer. Mit der Kurbel können sich die Schüler ihre individuelle Tischhöhe rasch einstellen. Dies macht genio insbesondere bei wechselnder Raumbelegung bzw. Nutzung zum perfekten Schülertisch für zeitgemäße Unterrichtsformen. GENIO steht für ergonomisches und gesundes Sitzen. Die neigbare Tischplatte ermöglicht eine gerade und aufrechte Sitzhaltung, die Nacken- sowie die Rückenmuskulatur wird entlastet und die Konzentration bleibt erhalten.



## Fehlhaltungen durch falsches Gestühl!



Tisch und Sessel sind zu hoch – waagrechte Tischplatte: Vorgebeugter Kopf bedeutet für die Nackenmuskulatur eine beträchtliche Mehrarbeit.

Der mangelnde Bodenkontakt der Füße erhöht die Kompression der Gefäße an der Unterseite der Oberschenkel und führt zu Durchblutungsstörungen der Füße.

Auch der entsprechende Sehabstand zu den Arbeitsunterlagen ist nicht gewährleistet.

Der Tisch ist zu niedrig - waagrechte Tischplatte: die Wirbelsäule bildet eine Bogenform (Rundrücken), damit steigt die Belastung der Bandscheiben und der Rückenmuskulatur stark an.

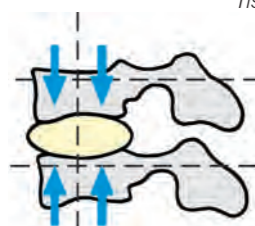
Vorgebeugter Kopf bedeutet für die Nackenmuskulatur ebenfalls eine beträchtliche Mehrarbeit.

Auch der Druck auf die inneren Organe ist erhöht.

Ein vorgebeugter Kopf und Rumpf bei horizontaler Tischplatte bedeutet eine beträchtliche Mehrarbeit für die Nackenmuskulatur. Die unmittelbaren Folgen sind eine rasche Ermüdung, Konzentrationsverlust, Kopfschmerzen und Verspannungen im Nackenbereich.

Auf Dauer sind Schäden der Nackenwirbelsäule, die sich erst nach Jahren bemerkbar machen, erwiesen.

Bei der Arbeit an schräggestellten Tischflächen ist der Rumpf um 7 Grad und der Kopf um durchschnittlich 6 Grad aufrechter als bei der Arbeit an waagrechten Tischflächen. Dadurch wird die Rücken- und Nackenmuskulatur entlastet und die Konzentrationsfähigkeit der Schüler bleibt länger erhalten.



Tisch und Sessel sind auf die richtige Höhe eingestellt und die Tischplatte ist geneigt: dies ermöglicht eine aufrechte Wirbelsäule und schont somit die Bandscheiben und die Rückenmuskulatur. Die natürliche S-Form der Wirbelsäule bleibt erhalten.

Durch die Entlastung des gesamten Bewegungsapparats wird die Konzentrationsfähigkeit erhöht. Der Druck auf die inneren Organe wird reduziert.

## Gesunde Haltung!



### 1. Bewegliche Sitzfläche

Ein rückenfreundliches und beschwerdefreies Sitzen ist nur möglich, wenn man aktiv und dynamisch sitzen kann, d.h. der Schüler kann dem Bedürfnis nach variierenden Körperhaltungen nachkommen. Dies ist auf einem önormgerechten Stuhl mit starrer Sitzfläche möglich.



Ergonomisch hochwertiger als starre Sitzflächen sind jedoch Stühle mit einer Sitzflächenneigung nach vorne (Arbeitshaltung) und nach hinten (Zuhörhaltung). Durch die Schwerpunktverlagerung des Körpergewichts verändert sich die Sitzflächenneigung. Dadurch werden die natürlichen und gesunden Bewegungsbedürfnisse gefördert und nicht blockiert.

Dies wird durch unseren Schülersessel mit dreidimensionaler Wippmechanik „Agiro-Turn 3D“ und unseren Freischwinger „Agiro-Swing“ gewährleistet.

### 2. Höhenverstellbares Gestühl

Grundsätzlich ist die Verwendung von starrem, an die Größe des Schülers angepassten Schulgestühls in Ordnung. Für diesen Fall müssen aber genügend Tische und Stühle der einzelnen Größen zum Austausch bei Größenveränderungen der Schüler bereitgehalten werden. Da dieser Austausch zeitaufwändig ist wird er laut unseren Erfahrungen kaum durchgeführt, d.h. viele Schüler sitzen auf nicht größen-gerechtem Gestühl.

Ein mitwachsendes höhenverstellbares Gestühl ermöglicht hingegen eine rasche Anpassung bei Größenveränderungen des Schülers. Platzaufwändiges Aufbewahren von Ersatzgestühl ist hierbei nicht erforderlich.

Bereits bei einem 30%-igen Anteil höhenverstellbaren Gestühls können zumeist alle entsprechenden Größenanpassungen ermöglicht werden.

## ERGONOMISCHE EMPFEHLUNGEN

Wenige Maßnahmen reichen aus um die entsprechende Sitzergonomie zu ermöglichen!

### 3. Leichtes bewegt sich leichter:

Der Einsatz von Stahl beim Gestühl bringt zwar enorme Stabilität aber auch ein Mehr an Gewicht.

Besonders im Volksschulbereich (Schüler bis 10 Jahren) ist die Verwendung einer Leichtmetall-Stahl-Kombination bei höhenverstellbaren Stühlen von Vorteil.

Das ergonomisch unverzichtbare Heranrücken des Stuhls zum Tisch wird dadurch erheblich erleichtert.

Unsere Leichtmetall-Stahl-Kombinationen (Alesco-Alu und Fit-3-Alu) bringen eine 30%-ige Gesamtgewichtsreduktion.

### 4. Beinfreiheit unter der Tischplatte:

Ein Fach unter der Tischplatte beeinträchtigt die Bewegungs- und Beinfreiheit des Schülers. Diese Einschränkung bewirkt, dass der Schüler bei der Zuhörhaltung mit dem Sessel vom Tisch wegrutscht - erfolgt eine Änderung zur Arbeitshaltung wird zumeist durch das nicht ausreichende Heranrücken des Sessels zur Tischplatte eine Rundrückenhaltung (Darüberbeugen über die Arbeitsunterlagen) eingenommen.

Zur Aufbewahrung der Lernutensilien sollten anstatt Fächer unter der Schultischplatte Schülerfächerschränke seitlich oder im hinteren Bereich des Klassenzimmers verwendet werden.

### 5. Einzeltische statt Doppeltische:

Einzeltische sind Doppeltischen vorzuziehen, da selten zwei Sitznachbarn der gleichen Größenklasseneinstufung entsprechen und so einer der beiden eine Zwangssitzhaltung einnehmen muss.

Bei ausreichenden Platzverhältnissen ist die Verwendung von Einzeltischen unbedingt zu empfehlen, da hier die gewünschten Sitzanordnungen ergonomisch richtiger realisiert werden können.





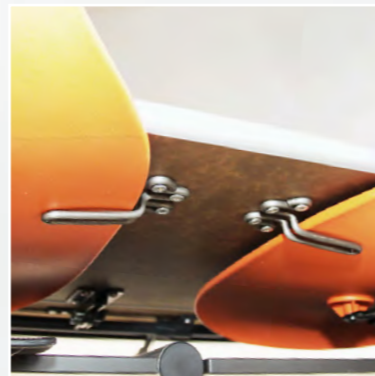


# SCHÜLER- TISCHE





stufenlos  
höhenverstellbar



## GENIO - PV<sup>+</sup> (Plano Vario<sup>+</sup>)

Stufenlos höhenverstellbar mit abnehmbarer Kurbel und waagrechter Tischplatte, ÖNORM und GS zertifiziert

**Gestell** aus pulverbeschichtetem, handfreundlichem Rund- und Elliptischovalrohr, mit eingebauter stufenloser Teleskopmechanik. Kufen und Tischfüße C-förmig, auf Gehrung verschweißt - für maximale Beinfreiheit. Synchrone Höhenverstellung mit abnehmbarer Kurbel seitlich am Tischfuß.

**Arbeitsplatten-Varianten:** Standard - 24 mm: Spanplatte mit 1 mm HPL-Belag samt Gegenverleimung

**L** - 17 mm: Leichtbau-Massivholzplatte mit beidseitig 1 mm HPL-Belag beleimt (Art.-Nr.-Zusatz: L)

**M** - 25 mm: melaminharzbeschichtete Spanplatte (Art.-Nr.-Zusatz: M)

**Kanten** der Arbeitsplatten aus 5 mm Vollkunststoff, gerundet. **Filz-Bodengleiter** als Wechseleinsatz ausgeführt - Kunststoffgleiter optional möglich! Ein Schultaschenhaken aus Metall je Arbeitsplatz. Die eingestellte Größenklasse wird durch Farbmarkierungen und Ziffern am Tischfuß angezeigt.

**Größenklassen:** 2-5 und 4-7



Fachausführung: **ohne Fachablage**

**42110** Einsitzer, 75 x 60 cm

**42120** Zweisitzer, 130 x 60 cm

Fachausführung: **Spanplatte, 12 mm melaminharzbeschichtet**

**42111** Einsitzer, 75 x 60 cm

**42121** Zweisitzer, 130 x 60 cm

Fachausführung: **Drahtgitter** in Gestellfarbe

**42112** Einsitzer, 75 x 60 cm

**42122** Zweisitzer, 130 x 60 cm

**Aufpreise für GENIO - Schülertische:**

**RG** Aufpreis Rollengleiter (pro Tisch zwei Rollengleiter auf einer Kufe)

**EHB** Aufpreis Einhängbügel unter Tischplatte für Agiro-Stühle (je Paar)

**KS** Aufpreis fix montierte Kurbel schülerseitig (nur bei Einsitzer möglich)

**TH** Aufpreis zusätzlicher Schultaschenhaken für Einsitzer-Schülertisch



optional  
Kurbel  
schülerseitig



## GENIO - EV<sup>+</sup> (Ergo Vario<sup>+</sup>)

Stufenlos höhenverstellbar mit abnehmbarer Kurbel und geteilt neigbarer Tischplatte, ÖNORM u. GS zertifiziert

**Gestell** aus pulverbeschichtetem, handfreundlichem Rund- und Elliptischovalrohr, mit eingebauter stufenloser Teleskopmechanik. Kufen und Tischfüße C-förmig, auf Gehrung verschweißt - für maximale Beinfreiheit. Synchrone Höhenverstellung mit abnehmbarer Kurbel seitlich am Tischfuß. Tischplatte geteilt neigbar mit stets horizontalbleibender Ablagefläche. **Plattenneigung** (0, 10, 16, und 20°) mit Metallgriffbügel einstellbar. **Fangleisten** auf neigbarer Schreibfläche.

**Arbeitsplatten-Varianten:** Standard - 24 mm: Spanplatte mit beidseitig 1 mm HPL-Belag beleimt

**L** - 17 mm: Leichtbau-Massivholzplatte mit beidseitig 1 mm HPL-Belag beleimt (Art.-Nr.-Zusatz: L)

**M** - 25 mm: melaminharzbeschichtete Spanplatte (Art.-Nr.-Zusatz: M)

**Kanten** der Arbeitsplatten aus 5 mm Vollkunststoff, gerundet. **Filz-Bodengleiter** als Wechseleinsatz ausgeführt - Kunststoffgleiter optional möglich! Ein Schultaschenhaken aus Metall je Arbeitsplatz. Die eingestellte Größenklasse wird durch Farbmarkierungen und Ziffern am Tischfuß angezeigt.

**Größenklassen:** 2-5 und 4-7



Fachausführung: **ohne Fachablage**

**42210** Einsitzer, 75 x 60 cm

**42220** Zweisitzer, 130 x 60 cm

Fachausführung: **Spanplatte, 12 mm melaminharzbeschichtet**

**42211** Einsitzer, 75 x 60 cm

**42221** Zweisitzer, 130 x 60 cm

Fachausführung: **Drahtgitter** in Gestellfarbe

**42212** Einsitzer, 75 x 60 cm

**42222** Zweisitzer, 130 x 60 cm

**Aufpreise für GENIO - Schülertische:**

**RG** Aufpreis Rollengleiter (pro Tisch zwei Rollengleiter auf einer Kufe)

**EHB** Aufpreis Einhängbügel unter Tischplatte für Agiro-Stühle (je Paar)

**KS** Aufpreis fix montierte Kurbel schülerseitig (nur bei Einsitzer möglich)

**UT** Aufpreis Utensilentasse (in horizontalbleibender Ablagefläche)

**TH** Aufpreis zusätzlicher Schultaschenhaken für Einsitzer-Schülertisch





## GENIO - PV *(Plano Vario)*

Stufig höhenverstellbar mit waagrechter Tischplatte, ÖNORM und GS zertifiziert

**Gestell** aus pulverbeschichtetem, handfreundlichem Rund- und Elliptischovalrohr, mit eingebauter stufiger Teleskopmechanik. Kufen und Tischfüße C-förmig, auf Gehrung verschweißt - für maximale Beinfreiheit. Höhenverstellung mit Schiebe-Knopf - selbstfixierende Einrastung in nächster Größenklasse!

**Arbeitsplatten-Varianten:** Standard - 24 mm: Spanplatte mit 1 mm HPL-Belag samt Gegenverleimung

**L** - 17 mm: Leichtbau-Massivholzplatte mit beidseitig 1 mm HPL-Belag beleimt (Art.-Nr.-Zusatz: L)

**M** - 25 mm: melaminharzbeschichtete Spanplatte (Art.-Nr.-Zusatz: M)

**Kanten** der Arbeitsplatten aus 5 mm Vollkunststoff, gerundet. **Filz-Bodengleiter** als Wechseleinsatz ausgeführt - Kunststoffgleiter optional möglich! Ein Schultaschenhaken aus Metall je Arbeitsplatz. Die eingestellte Größenklasse wird durch Farbmarkierungen und Ziffern am Tischfuß angezeigt.

**Größenklassen:** 3-4-5 und 4-5-6-7



Fachausführung: **ohne Fachablage**

**41110** Einsitzer, 75 x 60 cm

**41120** Zweisitzer, 130 x 60 cm

Fachausführung: **Spanplatte, 12 mm melaminharzbeschichtet**

**41111** Einsitzer, 75 x 60 cm

**41121** Zweisitzer, 130 x 60 cm

Fachausführung: **Drahtgitter** in Gestellfarbe

**41112** Einsitzer, 75 x 60 cm

**41122** Zweisitzer, 130 x 60 cm

**Aufpreise für GENIO - Schülertische:**

**RG** Aufpreis Rollengleiter (*pro Tisch zwei Rollengleiter auf einer Kufe*)

**EHB** Aufpreis Einhängebügel unter Tischplatte für Agiro-Stühle (*je Paar*)

**TH** Aufpreis zusätzlicher Schultaschenhaken für Einsitzer-Schülertisch





## GENIO - EV (Ergo Vario)

Stufig höhenverstellbar mit geteilt neigbarer Tischplatte, ÖNORM und GS zertifiziert

**Gestell** aus pulverbeschichtetem, handfreundlichem Rund- und Elliptischovalrohr, mit eingebauter stufiger Teleskopmechanik. Kufen und Tischfüße C-förmig, auf Gehrung verschweißt - für maximale Beinfreiheit. Höhenverstellung mit Schiebe-Knopf - selbstfixierende Einrastung in nächster Größenklasse! **Tischplatte** geteilt neigbar mit stets horizontalbleibender Ablagefläche. **Plattenneigung** (0, 10, 16, und 20°) mit Metallgriffbügel einstellbar. Auf neigbarer Schreibfläche eine **Fangleiste** pro Arbeitsplatz.

**Arbeitsplatten-Varianten:** Standard - 24 mm: Spanplatte mit beidseitig 1 mm HPL-Belag beleimt

**L** - 17 mm: Leichtbau-Massivholzplatte mit beidseitig 1 mm HPL-Belag beleimt (Art.-Nr.-Zusatz: L)

**M** - 25 mm: melaminharzbeschichtete Spanplatte (Art.-Nr.-Zusatz: M)

**Kanten** der Arbeitsplatten aus 5 mm Vollkunststoff, gerundet. **Filz-Bodengleiter** als Wechseleinsatz ausgeführt - Kunststoffgleiter optional möglich! Ein Schultaschenhaken aus Metall je Arbeitsplatz. Die eingestellte Größenklasse wird durch Farbmarkierungen und Ziffern am Tischfuß angezeigt.

**Größenklassen:** 3-4-5 und 4-5-6-7



Fachausführung: **ohne Fachablage**

**41210** Einsitzer, 75 x 60 cm

**41220** Zweisitzer, 130 x 60 cm

Fachausführung: **Spanplatte, 12 mm melaminharzbeschichtet**

**41211** Einsitzer, 75 x 60 cm

**41221** Zweisitzer, 130 x 60 cm

Fachausführung: **Drahtgitter** in Gestellfarbe

**41212** Einsitzer, 75 x 60 cm

**41222** Zweisitzer, 130 x 60 cm

**Aufpreise für GENIO - Schülertische:**

**RG** Aufpreis Rollengleiter (pro Tisch zwei Rollengleiter auf einer Kufe)

**EHB** Aufpreis Einhängbügel unter Tischplatte für Agiro-Stühle (je Paar)

**UT** Aufpreis Utensilientasche (in horizontalbleibender Ablagefläche)

**TH** Aufpreis zusätzlicher Schultaschenhaken für Einsitzer-Schülertisch



Die geneigte Tischplatte verlängert die Konzentrationsdauer!

## GENIO - E (Ergo)

Fixe Tischhöhe mit geteilt neigbarer Tischplatte, ÖNORM und GS zertifiziert

**Gestell** aus pulverbeschichtetem, handfreundlichem Rund- und Elliptischovalrohr in fixen Tischhöhen. Kufen und Tischfüße C-förmig, auf Gehrung verschweißt - für maximale Beinfreiheit. An beiden Kufenenden großflächige Tritt-Schutzkappen aus bruchfestem Kunststoff. **Tischplatte** geteilt neigbar mit stets horizontalbleibender Ablagefläche. **Plattenneigung** (0, 10, 16, und 20°) mit Metallgriffbügel einstellbar. Auf neigbarer Schreibfläche eine **Fangleiste** pro Arbeitsplatz.

**Arbeitsplatten-Varianten:** Standard - 24 mm: Spanplatte mit beidseitig 1 mm HPL-Belag beleimt

**L** - 17 mm: Leichtbau-Massivholzplatte mit beidseitig 1 mm HPL-Belag beleimt (Art.-Nr.-Zusatz: L)

**M** - 25 mm: melaminharzbeschichtete Spanplatte (Art.-Nr.-Zusatz: M)

**Kanten** der Arbeitsplatten aus 5 mm Vollkunststoff, gerundet. **Filz-Bodengleiter** als Wechseleinsatz ausgeführt - Kunststoffgleiter optional möglich! Ein Schultaschenhaken aus Metall je Arbeitsplatz.

**Größenklassen:** 2, 3, 4, 5, 6, 7



Fachausführung: **ohne Fachablage**

**40210** Einsitzer, 75 x 60 cm

**40220** Zweisitzer, 130 x 60 cm

Fachausführung: **Spanplatte, 12 mm melaminharzbeschichtet**

**40211** Einsitzer, 75 x 60 cm

**40221** Zweisitzer, 130 x 60 cm

Fachausführung: **Drahtgitter** in Gestellfarbe

**40212** Einsitzer, 75 x 60 cm

**40222** Zweisitzer, 130 x 60 cm

**Aufpreise für GENIO - Schülertische:**

**RG** Aufpreis Rollengleiter (pro Tisch zwei Rollengleiter auf einer Kufe)

**EHB** Aufpreis Einhängbügel unter Tischplatte für Agiro-Stühle (je Paar)

**UT** Aufpreis Utensilientasche (in horizontalbleibender Ablagefläche)

**TH** Aufpreis zusätzlicher Schultaschenhaken für Einsitzer-Schülertisch





## GENIO - P (Plano)

Fixe Tischhöhe mit waagrechter Tischplatte, ÖNORM und GS zertifiziert

**Gestell** aus pulverbeschichtetem, handfreundlichem Rund- und Elliptischovalrohr in fixen Tischhöhen. Kufen und Tischfüße C-förmig, auf Gehrung verschweißt - für maximale Beinfreiheit. An beiden Kufenenden großflächige Tritt-Schutzkappen aus bruchfestem Kunststoff.

**Arbeitsplatten-Varianten:** Standard - 24 mm: Spanplatte mit 1 mm HPL-Belag samt Gegenverleimung

**L** - 17 mm: Leichtbau-Massivholzplatte mit beidseitig 1 mm HPL-Belag beleimt (Art.-Nr.-Zusatz: L)

**M** - 25 mm: melaminharzbeschichtete Spanplatte (Art.-Nr.-Zusatz: M)

**Kanten** der Arbeitsplatten aus 5 mm Vollkunststoff, gerundet. **Filz-Bodengleiter** als Wechseleinsatz ausgeführt - Kunststoffgleiter optional möglich! Ein Schultaschenhaken aus Metall je Arbeitsplatz.

**Größenklassen:** 2, 3, 4, 5, 6, 7



Fachausführung: **ohne Fachablage**

**40110** Einsitzer, 75 x 60 cm

**40120** Zweisitzer, 130 x 60 cm

Fachausführung: **Spanplatte, 12 mm melaminharzbeschichtet**

**40111** Einsitzer, 75 x 60 cm

**40121** Zweisitzer, 130 x 60 cm

Fachausführung: **Drahtgitter** in Gestellfarbe

**40112** Einsitzer, 75 x 60 cm

**40122** Zweisitzer, 130 x 60 cm

**Aufpreise für GENIO - Schülertische:**

**RG** Aufpreis Rollengleiter (pro Tisch zwei Rollengleiter auf einer Kufe)

**EHB** Aufpreis Einhängebügel unter Tischplatte für Agiro-Stühle (je Paar)

**TH** Aufpreis zusätzlicher Schultaschenhaken für Einsitzer-Schülertisch







stufenlos  
höhenverstellbar



## GENIO - PV<sup>+</sup> Stehtisch

Stufenlos höhenverstellbar mit abnehmbarer Kurbel und waagrechter Tischplatte

**Gestell** aus pulverbeschichtetem, handfreundlichem Rund- und Elliptischovalrohr, mit eingebauter stufenloser Teleskopmechanik. Kufen und Tischfüße C-förmig, auf Gehrung verschweißt - für maximale Beinfreiheit. Synchrone Höhenverstellung mit abnehmbarer Kurbel seitlich am Tischfuß.

**Arbeitsplatten-Varianten:** Standard - 24 mm: Spanplatte mit 1 mm HPL-Belag samt Gegenverleimung

**L** - 17 mm: Leichtbau-Massivholzplatte mit beidseitig 1 mm HPL-Belag beleimt (Art.-Nr.-Zusatz: L)

**M** - 25 mm: melaminharzbeschichtete Spanplatte (Art.-Nr.-Zusatz: M)

**Kanten** der Arbeitsplatten aus 5 mm Vollkunststoff, gerundet. **Filz-Bodengleiter** als Wechseleinsatz ausgeführt - Kunststoffgleiter optional möglich! Ein Schultaschenhaken aus Metall je Arbeitsplatz. Die eingestellte Größenklasse wird durch Farbmarkierungen und Ziffern am Tischfuß angezeigt.

**Größenklassen:** Stehtisch Größenklasse 3-6 (Höhe 76 - 106 cm)



Fachausführung: **ohne Fachablage**

**42110** Einsitzer, 75 x 60 cm



Fachausführung: **Spanplatte, 12 mm melaminharzbeschichtet**

**42111** Einsitzer, 75 x 60 cm



Fachausführung: **Drahtgitter** in Gestellfarbe

**42112** Einsitzer, 75 x 60 cm

**Aufpreise für GENIO - Schülertische:**

**RG** Aufpreis Rollengleiter (pro Tisch zwei Rollengleiter auf einer Kufe)

**EHB** Aufpreis Einhängbügel unter Tischplatte für Agiro-Stühle (je Paar)

**KS** Aufpreis fix montierte Kurbel schülerseitig (nur bei Einsitzer möglich)

**TH** Aufpreis zusätzlicher Schultaschenhaken für Einsitzer-Stehtisch



## GENIO - EV<sup>+</sup> Stehtisch

Stufenlos höhenverstellbar mit abnehmbarer Kurbel und geteilt neigbarer Tischplatte

**Gestell** aus pulverbeschichtetem, handfreundlichem Rund- und Elliptischovalrohr, mit eingebauter stufenloser Teleskopmechanik. Kufen und Tischfüße C-förmig, auf Gehrung verschweißt - für maximale Beinfreiheit. Synchrone Höhenverstellung mit abnehmbarer Kurbel seitlich am Tischfuß. Tischplatte geteilt neigbar mit stets horizontalbleibender Ablagefläche. **Plattenneigung** (0, 10, 16, und 20°) mit Metallgriffbügel einstellbar. **Fangleisten** auf neigbarer Schreibfläche.

**Arbeitsplatten-Varianten:** Standard - 24 mm: Spanplatte mit beidseitig 1 mm HPL-Belag beleimt

**L** - 17 mm: Leichtbau-Massivholzplatte mit beidseitig 1 mm HPL-Belag beleimt (Art.-Nr.-Zusatz: L)

**M** - 25 mm: melaminharzbeschichtete Spanplatte (Art.-Nr.-Zusatz: M)

**Kanten** der Arbeitsplatten aus 5 mm Vollkunststoff, gerundet. **Filz-Bodengleiter** als Wechseleinsatz ausgeführt - Kunststoffgleiter optional möglich! Ein Schultaschenhaken aus Metall je Arbeitsplatz. Die eingestellte Größenklasse wird durch Farbmarkierungen und Ziffern am Tischfuß angezeigt.

**Größenklassen:** Stehtisch Größenklasse 3-6 (Höhe 76 - 106 cm)



Fachausführung: **ohne Fachablage**

**42210** Einsitzer, 75 x 60 cm



Fachausführung: **Spanplatte, 12 mm melaminharzbeschichtet**

**42211** Einsitzer, 75 x 60 cm



Fachausführung: **Drahtgitter** in Gestellfarbe

**42212** Einsitzer, 75 x 60 cm

**Aufpreise für GENIO - Schülertische:**

**RG** Aufpreis Rollengleiter (pro Tisch zwei Rollengleiter auf einer Kufe)

**EHB** Aufpreis Einhängbügel unter Tischplatte für Agiro-Stühle (je Paar)

**KS** Aufpreis fix montierte Kurbel schülerseitig (nur bei Einsitzer möglich)

**UT** Aufpreis Utensilentasche (in horizontalbleibender Ablagefläche)

**TH** Aufpreis zusätzlicher Schultaschenhaken für Einsitzer-Stehtisch





## ERGO-VARIO SERIE 4300

Schülertisch mit geteilt neigbarer Tischplatte und 3-stufiger Höhenverstellung, ÖNORM und GS zertifiziert

Das **Gestell** ist aus pulverbeschichtetem, handfreundlichem Ovalstahlrohr mit eingebauter 3-stufiger Teleskopmechanik. Die Tischplatte ist geteilt neigbar mit einer stets horizontalbleibenden Ablagefläche. Die **Plattenneigung** (0, 16, und 20°) ist mit einem Metallgriffbügel leicht und rasch einstellbar. Modellreihe Önorm A 1650 zertifiziert und GS-geprüft.

Die **Kanten** sind aus **5 mm starkem Vollkunststoff** und weich gerundet. In der Ablagefläche eingebaute **Utensilentassen** sowie **Fangleisten** auf der neigbaren Schreibfläche verhindern das Herunterfallen von Lernbehelfen. Die **Bodengleiter** sind als Wechselgleiter ausgeführt - die Gleitfläche ist als Wechseleinsatz in den Bodengleiter einklipsbar. Wechseleinsätze: Filz (Standard), Kunststoff od. Tarier-Gleitschraube (optional). Die eingestellte Größenklasse wird in einem **Sichtfenster** des Teleskopfußes angezeigt. Zusatzausstattung: **Rollengleiter** (Art.-Nr.: RG) - zum leichten Bewegen des Tisches!

**Arbeitsplatten-Varianten:** Standard - 24 mm: Spanplatte mit beidseitig 1 mm HPL-Belag beleimt

**M** - 25 mm: melaminharzbeschichtete Spanplatte (Art.-Nr.-Zusatz: M, bei Plattenlänge 150 cm nicht möglich!)

**Größenklassen:** 2-3-4, 3-4-5, 4-5-6 und 5-6-7



Fachausführung: **ohne Fachablage**

**4333** Einsitzer, **75 x 60 cm**

**4334** Zweisitzer, **150 x 60 cm**

**4336** Zweisitzer, **130 x 60 cm**



Fachausführung: **Spanplatte, 12 mm melaminharzbeschichtet**

**4343** Einsitzer, **75 x 60 cm**

**4344** Zweisitzer, **150 x 60 cm**

**4346** Zweisitzer, **130 x 60 cm**



Fachausführung: **Drahtgitter**

**4353** Einsitzer, **75 x 60 cm**

**4354** Zweisitzer, **150 x 60 cm**

**4356** Zweisitzer, **130 x 60 cm**

**Aufpreise:**

**RG** Aufpreis Rollengleiter (pro Tisch zwei Rollengleiter auf einer Kufe)

**EHB** Aufpreis Einhängebügel unter Tischplatte für Agiro-Stühle (je Paar)

**TH** Aufpreis zusätzlicher Schultaschenhaken für Einsitzer-Schülertisch





## ERGO-VARIO-STEHTISCH SERIE 4390

Steh-, Sitztisch für Schüler und Lehrer mit geteilt neigbarer Tischplatte und 5-stufiger Höhenverstellung

Das **Gestell** ist aus pulverbeschichtetem Ovalstahlrohr mit eingebauter 5-stufiger Teleskopmechanik. Die Tischhöhe ist für die entsprechenden Stehhöhen der Größenklassen 1-5, bzw. 2-6 abgestimmt. Die Steh-Höhen-Stufen 1, 2 und 3 sind auch zum Sitzen der Größenklasse 5, 6 und 7 geeignet. Die Tischplatte ist geteilt neigbar mit einer stets horizontal bleibenden Ablagefläche. Die **Plattenneigung** (0, 16, und 20°) ist mit einem Metallgriffbügel leicht und rasch einstellbar. Die Kanten sind aus 5 mm starkem Vollkunststoff und weich gerundet.

**Mögliche Anwendungsbereiche:** Als Lehrerstehtisch für den Unterricht, als Rednerpult für Schülerreferate, als Schülerstehtisch, etc.. Die eingestellte Größenklasse wird in einem Sichtfenster des Teleskopfußes angezeigt.

**Arbeitsplatten-Varianten:** Standard - 24 mm: Spanplatte mit beidseitig 1 mm HPL-Belag beleimt  
**M** - 25 mm: melaminharzbeschichtete Spanplatte (Art.-Nr.-Zusatz: M)

**Größenklassen:** 1-2-3-4-5 und 2-3-4-5-6



Fachausführung: **ohne Fachablage**

**4398** Einsitzer, 75 x 60 cm

Fachausführung: **Spanplatte, 12 mm melaminharzbeschichtet**

**4399** Einsitzer, 75 x 60 cm

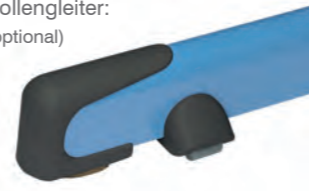


Filzeinsatz:  
(Standard)



Kunststoffeinsatz:  
(optional)

Rollengleiter:  
(optional)



## ERGO SERIE 4700

Schülertisch mit geteilt neigbarer Tischplatte und fixer Tischhöhe, ÖNORM und GS zertifiziert

Das **Gestell** ist aus pulverbeschichtetem, handfreundlichem Ovalstahlrohr mit fixen Tischhöhen. Die Tischplatte ist geteilt neigbar mit einer stets horizontal bleibenden Ablagefläche. Die **Plattenneigung** (0, 16, und 20°) ist mit einem Metallgriffbügel leicht und rasch einstellbar. Modellreihe Önorm A 1650 zertifiziert und GS-geprüft. Die **Kanten** sind aus 5 mm starkem Vollkunststoff und weich gerundet. In der Ablagefläche eingebaute **Utensilentassen** sowie **Fangleisten** auf der neigbaren Schreibfläche verhindern das Herunterfallen von Lernbehelfen. Die **Bodengleiter** sind als Wechselgleiter ausgeführt - die Gleitfläche ist als Wechseleinsatz in den Bodengleiter einklipsbar. Wechseleinsätze: Filz (Standard), Kunststoff od. Tarier-Gleitschraube (optional). Zusatzausstattung: **Rollengleiter** (Art.-Nr.: RG) - zum leichten Bewegen des Tisches!

**Arbeitsplatten-Varianten:** Standard - 24 mm: Spanplatte mit beidseitig 1 mm HPL-Belag beleimt

**M** - 25 mm: melaminharzbeschichtete Spanplatte (Art.-Nr.-Zusatz: M, bei Plattenlänge 150 cm nicht möglich!)

**Größenklassen:** 2, 3, 4, 5, 6 und 7



Fachausführung: **ohne Fachablage**

**4733** Einsitzer, 75 x 60 cm

**4734** Zweisitzer, 150 x 60 cm

**4736** Zweisitzer, 130 x 60 cm



Fachausführung: **Spanplatte, 12 mm melaminharzbeschichtet**

**4743** Einsitzer, 75 x 60 cm

**4744** Zweisitzer, 150 x 60 cm

**4746** Zweisitzer, 130 x 60 cm



Fachausführung: **Drahtgitter**

**4753** Einsitzer, 75 x 60 cm

**4754** Zweisitzer, 150 x 60 cm

**4756** Zweisitzer, 130 x 60 cm

**Aufpreise:**

**RG** Aufpreis Rollengleiter (pro Tisch zwei Rollengleiter auf einer Kufe)

**EHB** Aufpreis Einhängbügel unter Tischplatte für Agiro-Stühle (je Paar)

**TH** Aufpreis zusätzlicher Schultaschenhaken für Einsitzer-Schülertisch





3-stufig  
höhenverstellbar



## PLANO-VARIO SERIE 4200

Schülertisch mit waagrechter Tischplatte und 3-stufiger Höhenverstellung, ÖNORM und GS zertifiziert

Das **Gestell** ist aus pulverbeschichtetem, handfreundlichem Ovalstahlrohr mit eingebauter 3-stufiger Teleskopmechanik. Die **Kanten** sind aus **5 mm starkem Vollkunststoff** und weich gerundet. Die **Bodengleiter** sind als Wechselgleiter ausgeführt - die Gleitfläche ist als Wechseleinsatz in den Bodengleiter einklipsbar. Wechseleinsätze: Filz (Standard), Kunststoff od. Teflon-Gleitschraube (optional). Die eingestellte Größenklasse wird in einem **Sichtfenster** des Teleskopfußes angezeigt. Der Tisch kann ohne Fach, mit Spanplattenfach, mit Drahtgitterablage bzw. „Drahtgitterablage zum Einhängen des Drehstuhls „Agiro-Turn“ ausgestattet werden. Zum leichten Bewegen des Tisches können als Zusatzausstattung **Rollengleiter** (Art.-Nr.: RG) montiert werden.

**Arbeitsplatten-Varianten:** Standard - 24 mm: Spanplatte mit 1 mm HPL-Belag samt Gegenverleimung  
**M** - 25 mm: melaminharzbeschichtete Spanplatte (Art.-Nr.-Zusatz: M)

**Größenklassen:** 2-3-4, 3-4-5, 4-5-6 und 5-6-7.

Fachausführung: **ohne Fachablage**

- 4233** Einsitzer, **75 x 60 cm**
- 4234** Zweisitzer, **150 x 60 cm**
- 4236** Zweisitzer, **130 x 60 cm**

Fachausführung: **Spanplatte, 12 mm melaminharzbeschichtet**

- 4243** Einsitzer, **75 x 60 cm**
- 4244** Zweisitzer, **150 x 60 cm**
- 4246** Zweisitzer, **130 x 60 cm**

Fachausführung: **Drahtgitterablage**

- 4253** Einsitzer, **75 x 60 cm**
- 4254** Zweisitzer, **150 x 60 cm**
- 4256** Zweisitzer, **130 x 60 cm**

Fachausführung: **Drahtgitterablage zum Einhängen des Drehstuhls „Agiro-Turn“**

- 4263** Einsitzer, **75 x 60 cm**
- 4264** Zweisitzer, **150 x 60 cm**
- 4266** Zweisitzer, **130 x 60 cm**

**RG** Aufpreis Rollengleiter (pro Tisch zwei Rollengleiter auf einer Kufe)  
**TH** Aufpreis zusätzlicher Schultaschenhaken für Einsitzer-Schülertisch



## PLANO SERIE 4600

Schülertisch mit waagrechter Tischplatte und fixer Tischhöhe, ÖNORM und GS zertifiziert

Das **Kufengestell** ist aus pulverbeschichtetem, handfreundlichem Ovalstahlrohr in fixen Tischhöhen. Die **Kanten** sind aus **5 mm starkem Vollkunststoff** und weich gerundet. Die **Bodengleiter** sind aus glasfaserverstärktem Polyamid und als Wechselgleiter ausgeführt - die Gleitfläche ist als Wechseleinsatz einfach in den Bodengleiter einklipsbar. Wechseleinsätze: Filz (Standard), Kunststoff od. Teflon-Gleitschraube (optional). Pro Sitzplatz ist seitlich ein Schultaschenhaken angebracht. Der Tisch kann auf Wunsch mit **Rollengleitern** (Art.-Nr.: RG) ausgestattet werden.

**Arbeitsplatten-Varianten:** Standard - 24 mm: Spanplatte mit 1 mm HPL-Belag samt Gegenverleimung  
**M** - 25 mm: melaminharzbeschichtete Spanplatte (Art.-Nr.-Zusatz: M)

**Größenklassen:** 2, 3, 4, 5, 6 und 7

Fachausführung: **ohne Fachablage**

- 4632** Zweisitzer „Small“, **130 x 50 cm**
- 4633** Einsitzer, **75 x 60 cm**
- 4634** Zweisitzer, **150 x 60 cm**
- 4636** Zweisitzer, **130 x 60 cm**

Fachausführung: **Fach 3-seitig begrenzt, Spanplatte 12 mm melaminharzbeschichtet**

- 4642** Zweisitzer „Small“, **130 x 50 cm**
- 4643** Einsitzer, **75 x 60 cm**
- 4644** Zweisitzer, **150 x 60 cm**
- 4646** Zweisitzer, **130 x 60 cm**

Fachausführung: **Drahtgitterablage**

- 4652** Zweisitzer „Small“, **130 x 50 cm**
- 4653** Einsitzer, **75 x 60 cm**
- 4654** Zweisitzer, **150 x 60 cm**
- 4656** Zweisitzer, **130 x 60 cm**

Fachausführung: **Drahtgitterablage zum Einhängen des Drehstuhls „Agiro-Turn“**

- 4663** Einsitzer, **75 x 60 cm**
- 4664** Zweisitzer, **150 x 60 cm**
- 4666** Zweisitzer, **130 x 60 cm**

**RG** Aufpreis Rollengleiter (pro Tisch zwei Rollengleiter auf einer Kufe)  
**TH** Aufpreis zusätzlicher Schultaschenhaken für Einsitzer-Schülertisch







**LEHRER-  
TISCHE**





**Lehrtisch-Grundmodelle:**

<b>2580-R</b>	180/65/76 cm	Lehrtisch für Anbau rechts, Sichtblende vorne
<b>2581-R</b>	200/65/76 cm	Lehrtisch für Anbau rechts, Sichtblende vorne



<b>2580-L</b>	180/65/76 cm	Lehrtisch für Anbau links, Sichtblende vorne
<b>2581-L</b>	200/65/76 cm	Lehrtisch für Anbau links, Sichtblende vorne

**Lehrtisch-Anbaumodelle:**



<b>2585-R</b>	115/65/76 cm	Anbautisch rechts
<b>2586-R</b>	135/65/76 cm	Anbautisch rechts



<b>2585-L</b>	115/65/76 cm	Anbautisch links
<b>2586-L</b>	135/65/76 cm	Anbautisch links

**Lehrtischkorpusse (Unterschränke) für L-Kombination: Tür-Anschlag rechts oder links wählbar!**



<b>LK10</b>	45/58/45 cm	Korpus mit Tür
<b>LK11</b>	45/58/45 cm	Korpus mit Tür, sperrbar



<b>LK20</b>	45/58/45 cm	Korpus mit Tür und sperrbarer Schublade
<b>LK21</b>	45/58/45 cm	Korpus mit Tür und Schublade, beide sperrbar



<b>LK30</b>	45/58/45 cm	Korpus mit 3 Schubladen, oberste Lade sperrbar
<b>LK31</b>	45/58/45 cm	Korpus mit 3 Schubladen, Zentralsperre



<b>LK50</b>	30/58/45 cm	Towerkorpus inkl. höhenverstellbarem Fach
-------------	-------------	---

**Zubehör:**

<b>KFH</b>	Kabelführung horizontal, aus Polypropylen, Farbe Silber, lfm
<b>3984</b>	Kabelbuchse Ø 6 cm
<b>3985</b>	Kabelbuchse Ø 8 cm
<b>2589</b>	Sichtblende für L-Kombination, 45 cm; per lfm



**MAESTRO-FOUR** *L-Kombi*

**Lehrtisch-Eckkombination mit Rundrohr-Vierfußgestell**

**Zargengestell** aus pulverbesch. Stahlrohr (Fußquerschnitt Ø 50/2 mm, Zargen 40/20/2 mm), Grundmodelle: Vierfuß-Zargengestell, Anbaumodelle: 2 Fußelemente mit Zargen. Tischhöhe 76 cm, an die Größenklasse 6 der Schülertische abgestimmt.

**Arbeitsplatten-Varianten:** Standard - 24 mm: Spanplatte mit 1 mm HPL-Belag samt Gegenverleimung  
**M** - 25 mm: melaminharzbeschichtete Spanplatte mit Overlay (Art.-Nr.-Zusatz: M)

Kanten der Arbeitsplatte aus 5 mm starkem Vollkunststoff weich gerundet.

Die Lehrtische für Anbau sind mit Sichtblende vorne ausgeführt (aus 19 mm Feinspanplatten).

Die Lehrtischkorpusse sind aus 19 mm melaminharzbeschichteten Feinspanplatten - Anschlag der Drehtür ist jeweils rechts oder links wählbar! Die Schubladen sind aus Kunststoff mit Metall-Rollführungen.

Die Bodengleiter sind höhenverstellbar mit Filzgleitfläche Ø 40 mm (optional mit Kunststoffgleitfläche möglich!)

**Hinweis:** L-Kombinations-Tische sind mit Rollcontainern des Büro-Programms kombinierbar!







## MAESTRO SERIE 2600

Lehrtisch mit Metallkufengestell

**Kufengestell** aus pulverbeschichtetem Ovalstahlrohr. Die Tischhöhe von 76 cm ist an die Größenklasse 6 der Schülertische abgestimmt.

**Arbeitsplatten-Varianten:** Standard - 24 mm: Spanplatte mit 1 mm HPL-Belag samt Gegenverleimung

M - 25 mm: melaminharzbeschichtete Spanplatte mit Overlay (Art.-Nr.-Zusatz: M)

Kanten der Arbeitsplatten aus 5 mm starkem Vollkunststoff und weich gerundet. Die Unterbauten sind aus 19 mm melaminharzbeschichteten Feinspanplatten. Der Korpus ist je nach Modelltyp rechts oder (und) links wählbar. Die oberste Schublade ist jeweils sperrbar.

Die **Bodengleiter** sind als **Wechselgleiter** ausgeführt - die Gleitfläche ist als Wechseleinsatz in den Bodengleiter einklipsbar.

Wechseleinsätze: Filz (Standard), Kunststoff od. Tarier-Gleitschraube (optional)



### ohne Unterschrank, Sichtblende vorne

**2637** 130/65/76 cm

### Unterschrank mit Tür und sperrbarer Schublade, ohne Sichtblenden

**2602** 130/65/76 cm Unterschrank rechts

**2620** 130/65/76 cm Unterschrank links

### Unterschrank mit Tür und sperrbarer Schublade, mit Sichtblende vorne & seitlich

**2612** 130/65/76 cm Unterschrank rechts

**2621** 130/65/76 cm Unterschrank links

### Unterschrank mit 3 Schubladen, oberste Schublade sperrbar, ohne Sichtblenden

**2603** 130/65/76 cm Unterschrank rechts

**2630** 130/65/76 cm Unterschrank links

### Unterschrank mit 3 Schubladen, oberste Schublade sperrbar, mit Sichtblende vorne & seitlich

**2613** 130/65/76 cm Unterschrank rechts

**2631** 130/65/76 cm Unterschrank links

### Zwei Unterschränke: 3 Schubladen / Schublade mit Tür, oberste Schublade jeweils sperrbar, mit Sichtblende vorne

**2632** 160/65/76 cm li. Schubladen / re. Tür + Lade

**2623** 160/65/76 cm re. Schubladen / li. Tür + Lade







Modell 2540 mit 3 Metall-Schubladen und Utensilienlade



(Abb.: Modell 2540)

## MAESTRO-FOUR SERIE 2500

Lehrtisch mit Rundrohr-Vierfußgestell

**Vierfußzargengestell** aus pulverbesch. Stahlrohr (Fußquerschnitt Ø 50/2 mm). Tischhöhe 76 cm, an die Größenklasse 6 der Schülertische angepasst.

**Arbeitsplatten-Varianten:** Standard - 24 mm: Spanplatte mit 1 mm HPL-Belag samt Gegenverleimung

**M** - 25 mm: melaminharzbeschichtete Spanplatte mit Overlay (Art.-Nr.-Zusatz: M)

Kanten der Arbeitsplatten aus 5 mm starkem Vollkunststoff und weich gerundet. Die Unterbauten sind aus 19 mm melaminharzbesch. Feinspanplatten. Der Korpus ist je nach Modelltyp rechts oder (und) links wählbar. Die oberste Schublade ist jeweils sperrbar. Die Standard-Laden sind aus Kunststoff mit Metall-Rollführungen. Das **Modell 2540** hat **3 Organisations-Metall-Schubladen** mit verdeckt kugelgelagerten Laufschielen und Abstopppmechanik, plus oben 1 Utensilienlade. Die Bodengleiter sind höhenverstellbar mit Filzgleitfläche (optional mit Kunststoffgleitfläche möglich!)



**ohne Unterschrank, Sichtblende vorne**

**2537** 130/65/76 cm

**Unterschrank mit Tür und sperrbarer Schublade, ohne Sichtblenden**

**2502** 130/65/76 cm Unterschrank rechts

**2520** 130/65/76 cm Unterschrank links

**Unterschrank mit Tür und sperrbarer Schublade, mit Sichtblende vorne & seitlich**

**2512** 130/65/76 cm Unterschrank rechts

**2521** 130/65/76 cm Unterschrank links

**Unterschrank mit 3 Schubladen, oberste Schublade sperrbar, ohne Sichtblenden**

**2503** 130/65/76 cm Unterschrank rechts

**2530** 130/65/76 cm Unterschrank links

**Unterschrank mit 3 Schubladen, oberste Schublade sperrbar, mit Sichtblende vorne & seitlich**

**2513** 130/65/76 cm Unterschrank rechts

**2531** 130/65/76 cm Unterschrank links

**Zwei Unterschränke: 3 Schubladen / Schublade mit Tür, oberste Schublade jeweils sperrbar, mit Sichtblende vorne**

**2532** 160/65/76 cm li. Schubladen / re. Tür+Lade

**2523** 160/65/76 cm re. Schubladen / li. Tür+Lade

**Links Unterschrank mit Tür sperrbar / rechts Unterschrank mit Utensilienlade oben und 3 Organisations-Metall-Schubladen (Zentralsperre), Sichtblende vorne**

**2540** 160/65/76 cm li. Tür / re. Schubladen



## EDV-LEHRERTISCH

Informatik-Lehrtisch für 24" Flachbildschirm unter Glasplatte

**Pulverbeschichtetes Metallvierfußgestell** mit höhenverstellbaren Kunststoff-Bodengleitern, vorne und seitlich mit Sichtblende.

**Arbeitsplatte mit bündig eingebautem entspiegelmtem Sicherheitsglas**, zwei Kabelbuchsen, Kabelkanal 40/40 mm rückseitig unter der Arbeitsplatte.

**Bildschirmhalterung** fünfstufig über Winkel von 18° schwenkbar unter Plattenausschnitt 65/47 cm.

**Befestigungsstandard:** VESA 75 und VESA 100.

**Tastaturablage** vor der Bildschirmhalterung unter der Arbeitsplatte.

**Towerkorpus** auf der rechten Tischseite mit einer sperrbaren Drehtür und einem höhenverstellbaren Fachboden. Innenlichte 31,5/67/53 cm (B/T/H)

**Flachbildschirm:** max. 24" Bildschirmdiagonale, für Wandbefestigung geeignet.



**Lehrtisch**

**3750** 160/80/76 cm, Arbeitsplatte mit Schichtstoffbelag

**Zubehör:**

**ESK** Entnahmesicherung f. Kabelbuchse m. Deckel





# SCHÜLER- STÜHLE





## AGIRO - TURN *Kunststoff*

Der Schüler-Drehstuhl mit elastischer Kunststoffschale, ÖNORM und GS zertifiziert

Ergonomisch geformte **Sitzschale** mit Griffloch aus glasfaserverstärktem Polypropylen in **2-komponentigem Aufbau**: Hautkomponente aus PP mit Glasfaserverstärkung und strukturierter Oberfläche, Kernkomponente mit hochprozentigem Glasfaseranteil für hohe Belastbarkeit und gleichzeitiger hoher Elastizität. Die taillierte Rückenlehne ermöglicht das Sitzen im „Reitersitz“ (um 180° gedrehte Sitzposition).

**Schalen-Farben:** Orange, Rot, Gelb, Blau, Hellgrün, Hellgrau, Anthrazit.

**Sitzhöhe** durch Gasdruckfeder **stufenlos verstellbar**. Standsäule und Aluminiumdrehkreuz (Außen-Ø 61 cm / bei Small Ø 49 cm) in RAL-9006 Weißaluminium pulverbeschichtet. Drehkreuz mit erhöhter Schlag- und Kratzfestigkeit durch eine zusätzliche transparente Schutzbeschichtung. Lenkrollen mit weicher Lauffläche. Bodengleiter mit Filzgleitfläche (Standard) optional mit Kunststoffgleitfläche möglich!

**Sitzfläche gepolstert:** Austauschbares Sitzpolsterelement mit Sitzschale verschraubt, Stoff - Trevira CS

**Ausführung mit 3D-Wippmechanik:** Der Sitzträger mit dreidimensionaler Wippmechanik und Bewegungsdämpfungssystem, mit nach vorne und hinten leichter bzw. seitlich stärkerer Dämpfung unterstützt eine kontrolliert gerichtete Neigungsbeweglichkeit für eine ergonomische Sitzhaltung. Sitzhöhen jeweils um 2 cm höher als bei Standardmodellen.



### AGIRO-Turn Kunststoff, auf Lenkrollen – ÖNORM und GS zertifiziert

<b>3290K-S</b>	Sitzhöhe 34 - 44 cm
<b>3290K</b>	Sitzhöhe 40 - 53 cm
<b>3290K-3D-S</b>	Sitzhöhe 36 - 46 cm, mit 3D-Wippmechanik
<b>3290K-3D</b>	Sitzhöhe 42 - 55 cm, mit 3D-Wippmechanik

### AGIRO-Turn Kunststoff, auf Filz-Bodengleitern – ÖNORM und GS zertifiziert

<b>3295K-S</b>	Sitzhöhe 32 - 42 cm
<b>3295K</b>	Sitzhöhe 38 - 51 cm
<b>3295K-3D-S</b>	Sitzhöhe 34 - 44 cm, mit 3D-Wippmechanik
<b>3295K-3D</b>	Sitzhöhe 40 - 53 cm, mit 3D-Wippmechanik

### AGIRO-Turn Kunststoff, gepolstert, auf Lenkrollen

<b>3290KP</b>	Sitzhöhe 41 - 54 cm
<b>3290KP-3D</b>	Sitzhöhe 43 - 56 cm, mit 3D-Wippmechanik

### AGIRO-Turn Kunststoff, gepolstert, auf Filz-Bodengleitern

<b>3295KP</b>	Sitzhöhe 39 - 52 cm
<b>3295KP-3D</b>	Sitzhöhe 41 - 54 cm, mit 3D-Wippmechanik



## AGIRO - TURN *Holz*

Der Schüler-Drehstuhl mit Sitzschale aus Buchensperrholz, ÖNORM und GS zertifiziert

Die **Sitzschale** mit Griffloch ist aus ergonomisch geformtem **Buchensperrholz** (10 mm stark) und bietet hohen Sitzkomfort durch ausgeprägte Unterstützung im Lordosenbereich und Rundung an der Sitzvorderkante. Die taillierte Rückenlehne ermöglicht das Sitzen im „Reitersitz“ (um 180° gedrehte Sitzposition). Die Oberfläche ist mit **Antirutschlack** beschichtet.

**Sitzhöhe** durch Gasdruckfeder **stufenlos verstellbar**. Standsäule und Aluminiumdrehkreuz (Außen-Ø 61 cm / bei Small Ø 49 cm) in RAL-9006 Weißaluminium pulverbeschichtet. Drehkreuz mit erhöhter Schlag- und Kratzfestigkeit durch eine zusätzliche transparente Schutzbeschichtung. Lenkrollen mit weicher Lauffläche. Bodengleiter mit Filzgleitfläche (Standard) optional mit Kunststoffgleitfläche möglich!

**Sitzfläche gepolstert:** Austauschbares Sitzpolsterelement mit Sitzschale verschraubt, Stoff - Trevira CS

**Ausführung mit 3D-Wippmechanik:** Der Sitzträger mit dreidimensionaler Wippmechanik und Bewegungsdämpfungssystem, mit nach vorne und hinten leichter bzw. seitlich stärkerer Dämpfung unterstützt eine kontrolliert gerichtete Neigungsbeweglichkeit für eine ergonomische Sitzhaltung. Sitzhöhen jeweils um 2 cm höher als bei Standardmodellen.



### AGIRO-Turn Holz, auf Lenkrollen – ÖNORM und GS zertifiziert

<b>3290H-S</b>	Sitzhöhe 34 - 44 cm
<b>3290H</b>	Sitzhöhe 40 - 53 cm
<b>3290H-3D-S</b>	Sitzhöhe 36 - 46 cm, mit 3D-Wippmechanik
<b>3290H-3D</b>	Sitzhöhe 42 - 55 cm, mit 3D-Wippmechanik

### AGIRO-Turn Holz, auf Filz-Bodengleitern – ÖNORM und GS zertifiziert

<b>3295H-S</b>	Sitzhöhe 32 - 42 cm
<b>3295H</b>	Sitzhöhe 38 - 51 cm
<b>3295H-3D-S</b>	Sitzhöhe 34 - 44 cm, mit 3D-Wippmechanik
<b>3295H-3D</b>	Sitzhöhe 40 - 53 cm, mit 3D-Wippmechanik

### AGIRO-Turn Holz, gepolstert, auf Lenkrollen

<b>3290HP</b>	Sitzhöhe 41 - 54 cm
<b>3290HP-3D</b>	Sitzhöhe 43 - 56 cm, mit 3D-Wippmechanik

### AGIRO-Turn Holz, gepolstert, auf Filz-Bodengleitern

<b>3295HP</b>	Sitzhöhe 39 - 52 cm
<b>3295HP-3D</b>	Sitzhöhe 41 - 54 cm, mit 3D-Wippmechanik







## AGIRO - TURN <sup>UP</sup> Kunststoff

Der Schüler-Drehstuhl mit elastischer Kunststoffschale

Ergonomisch geformte **Kunststoff-Sitzschale** mit Griffloch aus glasfaserverstärktem Polypropylen in **2-komponentigem Aufbau**: Hautkomponente aus PP mit Glasfaserverstärkung und strukturierter Oberfläche, Kernkomponente mit hochprozentigem Glasfaseranteil für hohe Belastbarkeit und gleichzeitiger hoher Elastizität. Die taillierte Rückenlehne ermöglicht das Sitzen im „Reitersitz“ (um 180° gedrehte Sitzposition).

**Schalen-Farben:** Orange, Rot, Gelb, Blau, Hellgrün, Hellgrau, Anthrazit.

**Sitzhöhe** durch Gasdruckfeder **stufenlos verstellbar**.

**Gestell:** 5-Fuß-Drehkreuz aus poliertem Aluminiumdruckguss (Außen-Ø 65,5 cm / bei Small Ø 61 cm), Stuhlsäule schwarz pulverbeschichtet  
 Fußring: Ø 46 cm, höhenverstellbar, Fixierung mit Drehknopf (Klemmbuchse aus Zweikomponenten-Material - für besonders festen Sitz), Außenring verchromt, Innenteil schwarz pulverbeschichtet

Lenkrollen mit weicher Lauffläche. Bodengleiter mit Filzgleitfläche (Standard) optional mit Kunststoffgleitfläche möglich!

**Sitzfläche gepolstert:** Austauschbares Sitzpolsterelement mit Sitzschale verschraubt, Stoff - Trevira CS



**AGIRO-Turn Up Kunststoff, auf Lenkrollen** mit weicher Lauffläche

**3291K** Sitzhöhe 47 - 64 cm

**3291K-S** Sitzhöhe 40 - 53 cm



**AGIRO-Turn Up Kunststoff, auf Filz-Bodengleitern** (Kunststoffgleitfläche möglich)

**3296K** Sitzhöhe 45 - 62 cm

**3296K-S** Sitzhöhe 38 - 51 cm

**AGIRO-Turn Up Kunststoff, gepolstert, auf Lenkrollen** mit weicher Lauffläche

**3291KP** Sitzhöhe 48 - 65 cm

**AGIRO-Turn Up Kunststoff, gepolstert, auf Filz-Bodengleitern** (Kunststoffgleitfläche möglich)

**3296KP** Sitzhöhe 46 - 63 cm





## AGIRO-TURN<sup>UP</sup> Holz

Der Schüler-Drehstuhl mit Sitzschale aus Buchensperrholz

Die **Sitzschale** mit Griffloch ist aus ergonomisch geformtem **Buchensperrholz** (10 mm stark) und bietet hohen Sitzkomfort durch ausgeprägte Unterstützung im Lordosenbereich und Rundung an der Sitzvorderkante. Die taillierte Rückenlehne ermöglicht das Sitzen im „Reitersitz“ (um 180° gedrehte Sitzposition). Die Oberfläche ist mit **Antirutschlack** beschichtet.

**Sitzhöhe** durch Gasdruckfeder **stufenlos verstellbar**.

**Gestell:** 5-Fuß-Drehkreuz aus poliertem Aluminiumdruckguss (Außen-Ø 65,5 cm / bei Small Ø 61 cm), Stuhlsäule schwarz pulverbeschichtet  
 Fußring: Ø 46 cm, höhenverstellbar, Fixierung mit Drehknopf (Klemmbuchse aus Zweikomponenten-Material - für besonders festen Sitz), Außenring verchromt, Innenteil schwarz pulverbeschichtet

Lenkrollen mit weicher Lauffläche. Bodengleiter mit Filzgleitfläche (Standard) optional mit Kunststoffgleitfläche möglich!

**Sitzfläche gepolstert:** Austauschbares Sitzpolsterelement mit Sitzschale verschraubt, Stoff - Trevira CS, Stofffarben: Rot, Grün, Blau, Anthrazit



**AGIRO-Turn Up Holz, auf Lenkrollen** mit weicher Lauffläche

**3291H** Sitzhöhe 47 - 64 cm

**3291H-S** Sitzhöhe 40 - 53 cm

**AGIRO-Turn Up Holz, auf Filz-Bodengleitern** (Kunststoffgleitfläche möglich)

**3296H** Sitzhöhe 45 - 62 cm

**3296H-S** Sitzhöhe 38 - 51 cm



**AGIRO-Turn Up Holz, gepolstert, auf Lenkrollen** mit weicher Lauffläche

**3291HP** Sitzhöhe 48 - 65 cm

**AGIRO-Turn Up Holz, gepolstert, auf Filz-Bodengleitern** (Kunststoffgleitfläche möglich)

**3296HP** Sitzhöhe 46 - 63 cm



## AGIRO-SWING Holz

Der Schüler-Freischwinger mit Sitzschale aus Buchensperrholz, ÖNORM und GS zertifiziert

Die **Sitzschale** mit Griffloch ist aus ergonomisch geformtem **Buchensperrholz** (10 mm stark) und bietet hohen Sitzkomfort durch ausgeprägte Unterstützung im Lordosenbereich und Rundung an der Sitzvorderkante. Die taillierte Rückenlehne ermöglicht das Sitzen im „Reitersitz“ (um 180° gedrehte Sitzposition). Die Oberfläche ist mit **Antirutschlack** beschichtet. Die Sitzschale ist am Gestell verschraubt.

Das **Gestell** ist aus pulverbeschichtetem Freischwinger-Stahlrohr Ø 22/2,5 mm mit ergonomischem Effekt für komfortable Neigung nach vorne und hinten. Mit bodenseitiger Verbindungssprosse bei den Größen 5, 6 und 7 - für hohe Stabilität. Aufhängegleitschutz-Elemente aus rutschhemmenden Kunststoff sind am Gestell angebracht.

Die **Bodengleiter** sind aus glasfaserverstärktem Polyamid und als **Wechselgleiter** ausgeführt - die Gleitfläche ist als Wechseleinsatz in den Bodengleiter einklipsbar. Wechseleinsätze: Filz (Standard), Kunststoff (optional)

**Stuhl stapelbar:** 5 Stück (ungepolstert), 4 Stück mit Sitzpolsterung

**Sitzfläche gepolstert:** Austauschbares Sitzpolsterelement mit Sitzschale verschraubt, Stoff King L - Trevira CS, Stofffarben: Rot, Grün, Blau, Anthrazit



**AGIRO-Swing Holz – ÖNORM und GS zertifiziert**

Freischwinger mit Buchensperrholz-Sitzschale

**4620H** Größenklasse 3 (Sitzhöhe 34 cm)

**4620H** Größenklasse 4 (Sitzhöhe 38 cm)

**4620H** Größenklasse 5 (Sitzhöhe 42 cm) mit bodenseitiger Verbindungssprosse

**4620H** Größenklasse 6 (Sitzhöhe 46 cm) mit bodenseitiger Verbindungssprosse

**4620H** Größenklasse 7 (Sitzhöhe 50 cm) mit bodenseitiger Verbindungssprosse

**AGIRO-Swing Holz, gepolstert**

Freischwinger mit Buchensperrholz-Sitzschale und gepolsteter Sitzfläche

**4620HP** Größenklasse 6 (Sitzhöhe 47 cm) mit bodenseitiger Verbindungssprosse

**4620HP** Größenklasse 7 (Sitzhöhe 51 cm) mit bodenseitiger Verbindungssprosse





## AGIRO - SWING *Kunststoff*

Der Schüler-Freischwinger mit elastischer Kunststoffschale, ÖNORM und GS zertifiziert

**Sitzschale** mit Griffloch und **2-komponentigem Schalenaufbau**: Hautkomponente aus PP mit Glasfaserverstärkung und strukturierter Oberfläche, Kernkomponente mit hochprozentigem Glasfaseranteil für hohe Belastbarkeit und gleichzeitiger hoher Elastizität. Die taillierte Rückenlehne ermöglicht das Sitzen im „Reitersitz“ (um 180° gedrehte Sitzposition)

**Schalen-Farben**: Orange, Rot, Gelb, Blau, Hellgrün, Hellgrau, Anthrazit.

Das **Gestell** ist aus pulverbeschichtetem Freischwinger-Stahlrohr Ø 22/2,5 mm mit ergonomischem Effekt für komfortable Neigung nach vorne und hinten. Mit bodenseitiger Verbindungssprosse bei den Größen 5, 6 und 7 - für hohe Stabilität. Aufhängegleiterschutz-Elemente aus rutschhemmenden Kunststoff sind am Gestell angebracht.

Die **Bodengleiter** sind aus glasfaserverstärktem Polyamid und als **Wechselgleiter** ausgeführt - die Gleitfläche ist als Wechseleinsatz in den Bodengleitern einklipsbar. Wechseleinsätze: Filz (Standard), Kunststoff (optional)

**Stuhl stapelbar**: 5 Stück (ungepolstert), 4 Stück mit Sitzpolsterung

**Sitzfläche gepolstert**: Austauschbares Sitzpolsterelement mit Sitzschale verschraubt, Stoff - Trevira CS, Stofffarben lt. Homepage



### AGIRO-Swing Kunststoff – ÖNORM und GS zertifiziert

Freischwinger mit elastischer Kunststoff-Sitzschale aus glasfaserverstärktem Polypropylen

<b>4620K</b>	Größenklasse 3 (Sitzhöhe 34 cm)
<b>4620K</b>	Größenklasse 4 (Sitzhöhe 38 cm)
<b>4620K</b>	Größenklasse 5 (Sitzhöhe 42 cm) mit bodenseitiger Verbindungssprosse
<b>4620K</b>	Größenklasse 6 (Sitzhöhe 46 cm) mit bodenseitiger Verbindungssprosse
<b>4620K</b>	Größenklasse 7 (Sitzhöhe 50 cm) mit bodenseitiger Verbindungssprosse

### AGIRO-Swing Kunststoff, gepolstert

Freischwinger mit elastischer Kunststoff-Sitzschale aus glasfaserverstärktem Polypropylen mit gepolsterter Sitzfläche

<b>4620KP</b>	Größenklasse 6 (Sitzhöhe 47 cm) mit bodenseitiger Verbindungssprosse
<b>4620KP</b>	Größenklasse 7 (Sitzhöhe 51 cm) mit bodenseitiger Verbindungssprosse



30% LEICHTER  
 DURCH ALU-OBERTEIL

3-stufig  
 höhenverstellbar



## ALESCO - ALU Serie 4305AL

Schülerstuhl mit 3-stufiger Höhenverstellung, Leichtmetallausführung

3-stufig höhenverstellbares Metallkufengestell aus pulverbeschichtetem Ovalrohr. Der Gestelloberteil ist aus **Leichtmetall (Aluminium)**, der Gestellunterteil aus Stahl. Der Sitzträger ist als Rahmenkonstruktion ausgebildet. Die Sitzfläche wird an der Vorderkante mit einem Alurundrohr, in den Eckbereichen mit **Eckkantenschutzteilen** aus bruchsicherem Polyamid geschützt. An der Sitzträgerunterseite sind rutschhemmende Kunststoffteile als **Aufhängegleitschutz** angebracht. Die Sitzfläche und Lehne sind aus ergonomisch geformtem Buchensperrholz, grundiert und decklackiert. Die Sitzfläche ist mit einer Sitzmulde und einer Rundung (R = 40 mm) an der Sitzvorderkante ausgeführt. Die Lehne ist 3-dimensional geformt.

**Ausführung Laminat:** Sitz und Lehne sind mit einem widerstandsfähigen und kratzfesten Schichtstoffbelag beleimt (Dekore: Grau, Buche, Ahorn). Beim Einstellen der Sitzhöhe wird in einem **Sichtfenster** die Ziffer der Größenklasse (lt. EN 1729) angezeigt.

**Stuhl stapelbar:** 3 Stück (2-3-4, 3-4-5), 4 Stück (4-5-6, 5-6-7)

Die **Bodengleiter** aus glasfaserverstärktem Polyamid sind als Wechselgleiter mit Innenkern ausgeführt, die Gleitfläche ist als Wechseleinsatz einfach in den Bodengleiter einklipsbar. Wechseleinsätze: Filz (Standard), Kunststoff (optional)

### Schülerstuhl ALESCO - ALU

3-stufig höhenverstellbar, Oberteil ALU, Unterteil aus STAHL

Sitz & Lehne **Buchensperrholz**

<b>4305AL</b>	Größenklassen 2-3-4 (Sitzhöhe 30-34-38 cm)
<b>4305AL</b>	Größenklassen 3-4-5 (Sitzhöhe 34-38-42 cm)
<b>4305AL</b>	Größenklassen 4-5-6 (Sitzhöhe 38-42-46 cm)
<b>4305AL</b>	Größenklassen 5-6-7 (Sitzhöhe 42-46-50 cm)

Sitz & Lehne **Laminat**

<b>4305AL-L</b>	Größenklassen 2-3-4 (Sitzhöhe 30-34-38 cm)
<b>4305AL-L</b>	Größenklassen 3-4-5 (Sitzhöhe 34-38-42 cm)
<b>4305AL-L</b>	Größenklassen 4-5-6 (Sitzhöhe 38-42-46 cm)
<b>4305AL-L</b>	Größenklassen 5-6-7 (Sitzhöhe 42-46-50 cm)







3-stufig  
höhenverstellbar



## ALESCO Serie 4305

Schülerstuhl mit 3-stufiger Höhenverstellung, Stahlausführung

Das **Gestell** ist aus pulverbeschichtetem **Ovalstahlrohr** mit eingebauter Teleskopmechanik für 3 Sitzhöhenstufen. Beim Einstellen der Sitzhöhe wird in einem **Sichtfenster** die Ziffer der Größenklasse (lt. EN 1729) angezeigt. Der Sitzträger ist als Rahmenkonstruktion ausgebildet. Die Sitzfläche wird an der Vorderkante mit einem Stahlrundrohr, in den Eckbereichen mit **Eckkantenschutzteilen** aus bruchsicherem Polyamid geschützt. An der Sitzträgerunterseite sind rutschhemmende Kunststoffteile als **Aufhängegleitschutz** angebracht.

Die Sitzfläche und Lehne sind aus ergonomisch geformtem Buchensperrholz, grundiert und decklackiert. Die Sitzfläche ist mit einer Sitzmulde und einer Rundung an der Sitzvorderkante (R = 40 mm) ausgeführt. Die Lehne ist 3-dimensional geformt.

**Ausführung Laminat:** Sitz und Lehne sind mit einem widerstandsfähigen und kratzfesten Schichtstoffbelag beleimt (Dekore: Grau, Buche, Ahorn).  
**Stuhl stapelbar:** 3 Stück (2-3-4, 3-4-5), 4 Stück (4-5-6, 5-6-7)

Die **Bodengleiter** aus glasfaserverstärktem Polyamid sind als Wechselgleiter mit Innenkern ausgeführt, die Gleitfläche ist als Wechseleinsatz einfach in den Bodengleiter einklipsbar. Wechseleinsätze: Filz (Standard), Kunststoff (optional)

### Schülerstuhl ALESCO

3-stufig höhenverstellbar, Ober- und Unterteil aus STAHL

Sitz & Lehne **Buchensperrholz**

<b>4305</b>	Größenklassen 2-3-4 (Sitzhöhe 30-34-38 cm)
<b>4305</b>	Größenklassen 3-4-5 (Sitzhöhe 34-38-42 cm)
<b>4305</b>	Größenklassen 4-5-6 (Sitzhöhe 38-42-46 cm)
<b>4305</b>	Größenklassen 5-6-7 (Sitzhöhe 42-46-50 cm)

Sitz & Lehne **Laminat**

<b>4305L</b>	Größenklassen 2-3-4 (Sitzhöhe 30-34-38 cm)
<b>4305L</b>	Größenklassen 3-4-5 (Sitzhöhe 34-38-42 cm)
<b>4305L</b>	Größenklassen 4-5-6 (Sitzhöhe 38-42-46 cm)
<b>4305L</b>	Größenklassen 5-6-7 (Sitzhöhe 42-46-50 cm)







## ADAPTO-ALU Serie 4309AL

Dreistufig größenverstellbarer Schülerstuhl, Leichtmetallausführung, ÖNORM und GS zertifiziert

3-stufig größenverstellbares Metallkufengestell aus pulverbeschichtetem Ovalrohr. Beim Einstellen der Sitzhöhe wird in einem **Sichtfenster** die Ziffer der Größenklasse (lt. EN 1729) angezeigt. Bei den Stühlen Gr. 3-4-5 und Gr.4-5-6 ist zusätzlich die Sitztiefe einstellbar. Der Gestelloberteil ist aus **Leichtmetall (Aluminium)**, der Gestellunterteil aus Stahl. Der Sitzträger ist als Rahmenkonstruktion ausgebildet. Die Sitzfläche wird an der Vorderkante mit einem Alurundrohr, in den Eckbereichen mit **Eckkantenschutzteilen** aus bruchsicherem Polyamid geschützt. An der Sitzträgerunterseite sind rutschhemmende Kunststoffteile als **Aufhängegleitschutz** angebracht. Die Sitzfläche und Lehne sind aus ergonomisch geformtem Buchensperrholz, grundiert und decklackiert. Die Sitzfläche ist mit einer Sitzmulde und einer Rundung (R = 40 mm) an der Sitzvorderkante ausgeführt. Die Lehne ist 3-dimensional geformt.

**Ausführung Laminat:** Sitz und Lehne sind mit einem widerstandsfähigen und kratzfesten Schichtstoffbelag beleimt (Dekore: Grau, Buche, Ahorn).

**Stuhl stapelbar:** 3 Stück (2-3-4), 4 Stück (3-4-5, 4-5-6)

Die **Bodengleiter** aus glasfaserverstärktem Polyamid sind als Wechselgleiter mit Innenkern ausgeführt, die Gleitfläche ist als Wechseleinsatz einfach in den Bodengleiter einklipsbar. Wechseleinsätze: Filz (Standard), Kunststoff (optional). Der Filz und die weiche Kunststoffgleitfläche werden direkt mit dem Trägermaterial vergossen.



### Schülerstuhl ADAPTO – Modellreihe Önorm A 1650 zertifiziert und GS-geprüft

3-stufige Verstellmechanik (Sitzhöhe, Sitztiefe, Lehnenabstand)

Sitz & Lehne Buchensperrholz

**4309AL** Größenklassen 2-3-4 (ohne Sitztiefenmechanik)

**4309AL** Größenklassen 3-4-5 (inkl. Sitztiefenmechanik)

**4309AL** Größenklassen 4-5-6 (inkl. Sitztiefenmechanik)

Sitz & Lehne **Laminat**

**4309AL-L** Größenklassen 2-3-4 (ohne Sitztiefenmechanik)

**4309AL-L** Größenklassen 3-4-5 (inkl. Sitztiefenmechanik)

**4309AL-L** Größenklassen 4-5-6 (inkl. Sitztiefenmechanik)



## SOLID Serie 4613

Robuster Schülerstuhl aus Stahl, ÖNORM und GS zertifiziert

Geprüft und zertifiziert entsprechend ÖNORM A 1650 und GS (Geprüfte Sicherheit). Das **Metallkufengestell** ist aus pulverbeschichtetem, handfreundlichem Ovalstahlrohr. Der **Sitzträger** ist als Rahmenkonstruktion ausgebildet. Die Sitzfläche wird an der Vorderkante mit einem Stahlrundrohr, in den Eckbereichen mit **Eckkantenschutzteilen** aus bruchsicherem Polyamid-Kunststoff geschützt. An den Sitzträgerunterseiten sind rutschhemmende Kunststoffteile als Aufhängegleitschutz angebracht. Die Sitzfläche und Lehne sind aus ergonomisch geformtem Buchensperrholz, grundiert und decklackiert. Die Sitzfläche ist mit einer **Sitzmulde** und einer Rundung (R = 40 mm) an der Sitzvorderkante ausgeführt. Die Lehne ist 3-dimensional geformt.

**Ausführung Laminat:** Sitz und Lehne sind mit einem widerstandsfähigen und kratzfesten Schichtstoffbelag beleimt (Dekore: Grau, Buche, Ahorn).

**Stuhl stapelbar:** 5 Stück (Gr. 2), 6 Stück (Gr. 3, 4), 7 Stück (Gr. 5, 6, 7)

Die **Bodengleiter** aus glasfaserverstärktem Polyamid sind als Wechselgleiter mit Innenkern ausgeführt, die Gleitfläche ist als Wechseleinsatz einfach in den Bodengleiter einklipsbar. Wechseleinsätze: Filz (Standard), Kunststoff (optional). Als Lehrstuhl kann die Variante mit Sitzfläche gepolstert gewählt werden.



### Schülerstuhl SOLID, Sitz & Lehne Buchensperrholz

**4613** Größenklasse 2, 3, 4, 5, 6 u. 7 (Sitzhöhe 30, 34, 38, 42, 46 u. 50 cm)

### Schülerstuhl SOLID, Sitz & Lehne Laminat

**4613L** Größenklasse 3, 4, 5, 6 u. 7 (Sitzhöhe 34, 38, 42, 46 u. 50 cm)

### Lehrstuhl SOLID, Sitz & Lehne Buchensperrholz

**4615** Größenklasse 6 (Sitzhöhe 46)

### Lehrstuhl SOLID, Sitz & Lehne Laminat

**4615L** Größenklasse 6 (Sitzhöhe 46)

### Lehrstuhl SOLID, Sitz gepolstert, Lehne Buchensperrholz

**4616** Größenklasse 6 (Sitzhöhe 47)

### Lehrstuhl SOLID, Sitz gepolstert, Lehne Laminat

**4616L** Größenklasse 6 (Sitzhöhe 47)





**MEHRZWECK-  
TISCHE**





Ladenvorderstücke  
aus 19 mm melaminharz-  
beschichteter Feinspanplatte

## RUNDFUSSTISCH Serie 1900

Metall-Zargen-Mehrzwecktisch aus Stahl mit Rundfüßen

**4-Fuß-Metallgestell** mit umlaufender Zarge, pulverbeschichtet, Rundrohrfüße Ø 38/2 mm mit Kunststoff-Bodengleitern.

**Arbeitsplatten-Varianten:** Standard - 24 mm: Spanplatte mit 1 mm HPL-Belag samt Gegenverleimung

**M** - 25 mm: melaminharzbeschichtete Spanplatte (Art.-Nr.-Zusatz: M)

Die Kanten sind aus 2 mm starkem Vollkunststoff und gerundet.

**Modell mit Fachablage:** Fachlichte 8 cm, allseitig offen (Fachunterteilung ab Plattenlänge 130 cm)



### Trapeztische

<b>1937</b>	140/70/70/70/76 cm,	ohne Fachablage
<b>1938</b>	160/80/80/80/76 cm,	ohne Fachablage
<b>1947</b>	140/70/70/70/76 cm,	mit Fachablage
<b>1948</b>	160/80/80/80/76 cm,	mit Fachablage

### Quadrat- und Rechtecktische

<b>1931</b>	70/70/76 cm,	ohne Fachablage
<b>1932</b>	140/70/76 cm,	ohne Fachablage
<b>1933</b>	80/80/76 cm,	ohne Fachablage
<b>1934</b>	130/80/76 cm,	ohne Fachablage
<b>1935</b>	160/80/76 cm,	ohne Fachablage
<b>1941</b>	70/70/76 cm,	mit Fachablage
<b>1942</b>	140/70/76 cm,	mit Fachablage
<b>1943</b>	80/80/76 cm,	mit Fachablage
<b>1944</b>	130/80/76 cm,	mit Fachablage
<b>1945</b>	160/80/76 cm,	mit Fachablage
<b>1951</b>	70/70/76 cm,	mit einer Schublade
<b>1951-S</b>	70/70/76 cm,	mit einer sperrbaren Schublade
<b>1952</b>	140/70/76 cm,	mit zwei Schubladen
<b>1952-S</b>	140/70/76 cm,	mit zwei sperrbaren Schubladen

### Aufpreise:

<b>HVE 38</b>	Aufpreis HV-Einsatz für Tisch (RR Ø 38, pro Fußelement), Verstellbereich ± 5 cm
<b>TH</b>	Aufpreis Schultaschenhaken für nicht stapelbaren Metallzargentisch (je Stk.) (innenseitig am Metallzargengestell montiert)



## QUADRATFUSSTISCH Serie 1400

Metall-Zargen-Mehrzwecktisch aus Stahl mit Quadratfüßen

**4-Fuß-Metallgestell** mit umlaufender Zarge, pulverbeschichtet, Quadratfüße 30/30 mm mit Kunststoff-Bodengleitern.

**Arbeitsplatten-Varianten:** Standard - 24 mm: Spanplatte mit 1 mm HPL-Belag samt Gegenverleimung

**M** - 25 mm: melaminharzbeschichtete Spanplatte (Art.-Nr.-Zusatz: M)

Die Kanten sind aus 2 mm starkem Vollkunststoff und gerundet.

**Modell mit Fachablage:** Unter Tischplatte allseitig offenes Ablagefach mit Fachlichte 8 cm (Fachunterteilung ab Plattenlänge 130 cm), Fach-Plattenstärke 10 mm, melaminharzbeschichtete Feinspanplatte, bekantet. Das Fach ist an den beiden Längsseiten mit jeweils einer Metall Gestellzarge unterstützt.



### Trapeztische

<b>1437</b>	140/70/70/70/76 cm,	ohne Fachablage
<b>1438</b>	160/80/80/80/76 cm,	ohne Fachablage

### Quadrat- und Rechtecktische

<b>1431</b>	70/70/76 cm,	ohne Fachablage
<b>1432</b>	140/70/76 cm,	ohne Fachablage
<b>1433</b>	80/80/76 cm,	ohne Fachablage
<b>1434</b>	130/80/76 cm,	ohne Fachablage
<b>1435</b>	160/80/76 cm,	ohne Fachablage
<b>1443</b>	80/80/76 cm,	mit Fachablage
<b>1444</b>	130/80/76 cm,	mit Fachablage
<b>1445</b>	160/80/76 cm,	mit Fachablage

<b>TH</b>	Aufpreis Schultaschenhaken für nicht stapelbaren Metallzargentisch (je Stk.) (innenseitig am Metallzargengestell montiert)
-----------	---





## KUFENMEHRZWECKTISCH Serie 1400

Mehrzwecktisch mit Metallkufengestell

Metallkufen-Doppelfußgestell aus pulverbeschichtetem Ovalstahlrohr, mit Kunststoff-Bodengleitern ausgestattet. Die **Bodengleiter** sind aus glasfaserverstärktem Polyamid und als Wechselgleiter ausgeführt - die Gleitfläche ist als Wechseleinsatz einfach in den Boden gleiter einklipsbar. Wechseleinsätze: Filz (Standard), Kunststoff od. Trierer-Gleitschraube (optional).  
**Arbeitsplatten-Varianten:** Standard - 24 mm: Spanplatte mit 1 mm HPL-Belag samt Gegenverleimung  
**M** - 25 mm: melaminharzbeschichtete Spanplatte (Art.-Nr.-Zusatz: M)  
 Die Kanten sind aus 2 mm starkem Vollkunststoff und gerundet.  
**Modell mit Fachablage:** Unter der Arbeitsplatte ein Fachkorpus, an beiden Längsseiten offen, einmal unterteilt.

### Mehrzwecktische mit Metallkufengestell



**1402** 140/80/76 cm, ohne Fachablage

**1403** 180/80/76 cm, ohne Fachablage



**1408** 140/80/76 cm, mit Fachablage

**1409** 180/80/76 cm, mit Fachablage



# ZUSATZ- AUSSTATTUNG

# MATERIALIEN & FARBEN



## TABLE-BOY / TABLE-TROLLEY



### 9340 Hub-Transportwagen TABLE - Boy für Schülertische

Der Table-Boy ist zur einfachen und mühelosen Beförderung von Schülertischen. Geeignet für Tischgrößen 2 bis 6 und höhenverstellbare Tische 2-3-4, 3-4-5, 4-5-6 und 5-6-7. Die variable Hubhöhe wird an die entsprechende Tischhöhe eingestellt. Durch Niederdrücken der Deichsel wird der Tisch zum Befördern angehoben. Bestehend aus einem fahrbaren Formrohrgestell 80/50 cm mit vier ungebremsten Lenkrollen, aus einer Hubhöhenmechanik, aus einem Auflagerahmen 80/31 cm sowie aus einer vertikal bewegbaren Deichsel; mit Fußpedal zur Entriegelung der Deichsel. Gestell pulverbeschichtet in RAL 7037 Staubgrau. Maße: 110/50 cm (Länge/Breite), max. Gewichtsbelastung: 50 kg



### 9060 TABLE - Trolley, Transporthilfe für Kufen-Schülertische

Der Table Trolley ist zum mühelosen Transport von Schülertischen mit Kufen, er benötigt wenig Stauraum, ist einfach in der Handhabung, robust und kostengünstig. Sowohl Einsitzer- als auch Zweisitzertische können damit transportiert werden. Große Rollen ermöglichen das Überfahren von Türschwellen. Bestehend aus einem U-Profil als Transportauflage, aus zwei ungebremsten Lenkrollen (Ø 125 mm) sowie aus einem Transportbügel. Gestell pulverbeschichtet in RAL 3003 Rubinrot. Maße: Höhe 115 cm, Breite 40 cm



### 9061 Transportwagen für Klapptische, (B/T/H: 180/85/97 cm)

Der Transportwagen ist für den liegenden Transport von Klapptischen und Stühlen im Innenbereich von Schulen geeignet. Ladefläche 170/85 cm. Der Wagen besteht aus einer 22 cm über dem Fußboden liegenden Ladefläche, aus einem darunter befindlichem Tragerahmen aus pulverbeschichtetem Vierkantstahlrohr, aus 4 stabilen und feststellbaren Lenkrollen und aus einem Fahr- und Lenkbügel (Länge 60 cm, pulverbeschichtetes Rundstahlrohr). Ladeflächenplatte 22 mm stark, beidseitig mit 1,5 mm starker Schichtstoffplatte belegt, Kunststoff-Umleimer mit gerundeten Kanten



## UNTERSUCHUNGLSLIEGEN



### 9324 Untersuchungsliege, 190/65/65 cm

Metallgestell beschichtet, Füße verchromt, hochklappbarer Kopfteil, Schaumstoffpolster 60 mm, schwarzer oder beiger Kunstlederbezug

### 9325 Untersuchungsliege mit Fußteil hochklappbar

wie 9324 jedoch mit hochklappbarem Kopf- und Fußteil

### 9326 Krankentrage, 187/55/13,5 cm, nach DIN 13024N

aus Leichtmetall, mit 4 Gleitfüßen, 4 ausziehbare Tragegriffe, 2 Haltegurte mit Schnellverschluss, desinfizierbarer Kunststoffbezug, mit Schutzhülle, in Längsrichtung zusammenklappbar

## ERSTE-HILFE-KÄSTEN



### 9310 Erste-Hilfe-Kasten, mit Wandhalterung, lt. Önorm Z 1020 Typ 1

33/12,5/23 cm, staubdicht und spritzwassergeschützt, wandmontiert, Inneneinteilung zur übersichtlichen Aufbewahrung (bis 5 Arbeitnehmer)

### 9311 Erste-Hilfe-Depotschrank, mit Wandhalterung, lt. Önorm Z 1020 Typ 2

40,5/21/58,5 cm, beschichtetes Stahlblech, wand montiert, Drehtür sperrbar, übersichtliche Facheinteilung (bis 20 Arbeitnehmer)

### 9312 Erste-Hilfe-Kasten, lt. DIN 13157

27/11/19 cm, staubdicht und spritzwassergeschützt, wandmontiert, Inneneinteilung zur übersichtlichen Aufbewahrung, gefüllt lt. DIN 13157

### 9313 Erste-Hilfe-Depotschrank, lt. DIN 13169

40,5/21/58,5 cm, pulverbeschichtetes Stahlblech, wandmontiert, Drehtür sperrbar, übersichtliche Facheinteilung, gefüllt lt. DIN 13169

## FEUERLÖSCHER - FEUERLÖSCH-DECKE



### 9426 Schaum-Feuerlöscher, für Brandklasse A und B

Dauerdruckfeuerlöscher mit abstellbarer Druckhebelarmatur, Fußring und Prüfventil, mit Wandhalterung, Füllgewicht 6 kg, wandmontiert

### 9428 Kohlendioxid-Feuerlöscher, für Brandklasse B

rückstandsfreies Löschmittel, mit Wandhalterung, 5 kg Füllgewicht, wandmontiert

### 9329 Feuerlöschdecke, 180/160 cm

lt. EN 1869, aus weißem Isotemp-Glasgewebe, asbestfrei, genoppt, inkl. Löschdeckenbehälter aus Stahlblech in RAL 3000 (31/13/31 cm), wandmontiert

## KLASSENAUSSTATTUNG



### 9001 Schulkreuz, 38/22 cm, aus massivem Buchenholz, natur lackiert

### 9002 Bundeswappen, 40/50 cm, im rahmenlosen Glashalter, mit Aufhängevorrichtung

### 9003 Landeswappen, 40/50 cm, im rahmenlosen Glashalter, mit Aufhängevorrichtung

### 9004 Bild Bundespräsident, 40/50 cm, wie 9002/9003

### 9005 Bild Landeshauptmann/-frau, 40/50 cm, wie 9002/9003



## MESSGERÄTE, WAAGEN



9300

**9300 Schüler-Vermessungsgerät**  
 Zur Feststellung einer ergonomisch richtigen Sitzhöhe für Schüler im Hinblick auf die jeweilige Zuordnung körpergerechter Schulmöbel. Das Gerät besteht aus einem eigenstabilen Metallkufengestell aus Flachovalrohr mit Bodengleitern und Rohrverschlusskappen sowie aus einer vertikal montierten Kunststoffplatte samt einer in sechs Farben gestalteten Messskala laut ÖNORM A 1650 und schließlich noch aus einem verschiebbaren Messbügel mit Anzeigestab und verchromten Führungsstäben. Alle sonstigen Metallteile sind pulverbeschichtet in der Farbe RAL 7037 Staubgrau. Maße: 42/41/62 cm



9320

**9320 Elektronische Personenwaage mit Körpermaß**  
 Vollelektronische Waage ohne mechanische Verschleißteile für eine Höchstlast von 200 kg (Teilung von 100 g), an der Waagensäule befestigter Teleskop-Maßstab aus Alu-Profil mit eloxierter Skala (2000 mm/1 mm) und klappbarer Kopfleiste, Anzeige LCD-Ziffern, Batterie- oder Netzbetrieb



9321

**9321 Tragbare Messeinrichtung mit Transportgriff - zerlegbar**  
 Gewicht 2,4 kg, Messbereich: 20 - 205 cm, Teilung 1 mm, große Bodenplatte für festen Stand, gut lesbare Skala mit breitem Messschieber



**9322 Personenwaage mit Laufgewicht, mechanisch**  
 30/40/90 cm, Tragkraft 140 kg, Teilung 100 g, Gehäuse weiß, Trittfäche mit Belag aus hygienischem u. rutschsicherem Gummi



**9323 Personenwaage, mechanische Flachwaage**  
 33/46/10,5 cm, Tragkraft 150 kg, Teilung 1 kg, Gehäuse weiß einbrennlackiert, Eigengewicht 4 kg.

## KARTEN-ZUBEHÖR



9020

**9015 Landkartenträger für Wandmontage**  
 Aus U-förmig gebogenem Rundrohr, für ca. 20 gerollte Landkarten, pulverbeschichtet in RAL 9006 Weißaluminium, 65/15 cm, wandmontiert

**9020 Kartenständer fahrbar**  
 Fünf Fuß-Gestell aus poliertem Alu-Druckguss mit Doppelenkrollen (3 Rollen feststellbar), Oberteil aus Stahlrohr, pulverbeschichtet, stufenlose Einhandbedienung mit Stopp und Kunststoff-Greifklaue, höhenverstellbar von 180 bis 300 cm, Ausladung 15 cm, GS-geprüft

**9016 Kartenständer,**  
 wie 9020 anstatt Rollengleiter Kunststoffgleiter

**9017 Kartenstativ**  
 mit stufenlos höhenverstellbarem Kunststoffkartenhalter, Exzenter-Schnellverschluss, wandmontiert

**9019 Kartenhalter**  
 selbstklemmend, auf Schiebetafel montiert

## ABFALLBEHÄLTER-ABFALLTRENNUNG



**9012 Abfallbehälter, rund**  
 ø 27 cm, Höhe ca. 34 cm, Inhalt ca. 18 Liter, aus Polypropylen, antistatisch, Farben: Weißgrau, Braun oder Schwarz



**9014 Abfallbehälter, rund**  
 ø 37,5 cm, Höhe 41 cm, Inhalt ca. 30 Liter, aus Kunststoff, Farbe: Lichtgrau mit umlaufendem Rand und zwei Griffmulden, recyclingfähig, stapelbar.



**9057 Modul-Sammelbox**  
 Bestehend aus Gehäuse mit Scharnierdeckel. Maße: B 200 x T 300 x H 350 mm Einfache Verbindung mehrerer Behälter durch seitliche Führungsnuten. Inneneimer (15 Liter) mit Tragebügel. Gehäusefarbe: Grau Deckelfarben: dunkelgrau (Restmüll), gelb (Kunststoff), grün (Bioabfall), rot (Papier), blau (Metall), braun (Glas)



**9058 Rollwagen für Modul-Sammelbox**  
 Fahrgestell für 2-4 Sammelboxen. Geschweißter Formrohrrahmen mit 4 Lenkrollen, zwei davon mit Feststeller. Oberfläche pulverbeschichtet in RAL 9006



**5014 Abfallsammler**  
 Behälter aus Niederdruck-Polyäthylen (Innenmaße 60/40/40 cm) mit Verstärkungsrippen, auf fahrbaren Metallrahmen, mit 4 Lenkrollen. Abfallbehälter ist abnehmbar. Metallunterbau pulverbeschichtet in RAL 9006.



## Plattendekore

Korpusmöbel, Tisch- & Arbeitsplatten, Schrankanbauteile, Sockelblende

- ❶ Standarddekore für Schrankfronten des gesamten Produktprogrammes
- ❷ Standarddekor für alle Korpusse ist Hellgrau 0009
- ❸ Standarddekore für Tischplatten sind Hellgrau 0009 und Buche natur 0352

### Uni-Dekore



### Holz-Dekore & Zubehör



Alle gezeigten Farben sind Reproduktionen. Drucktechnische Farbabweichungen sind daher möglich.

## Gestellfarben & Kunststoffstoffsitzschalen

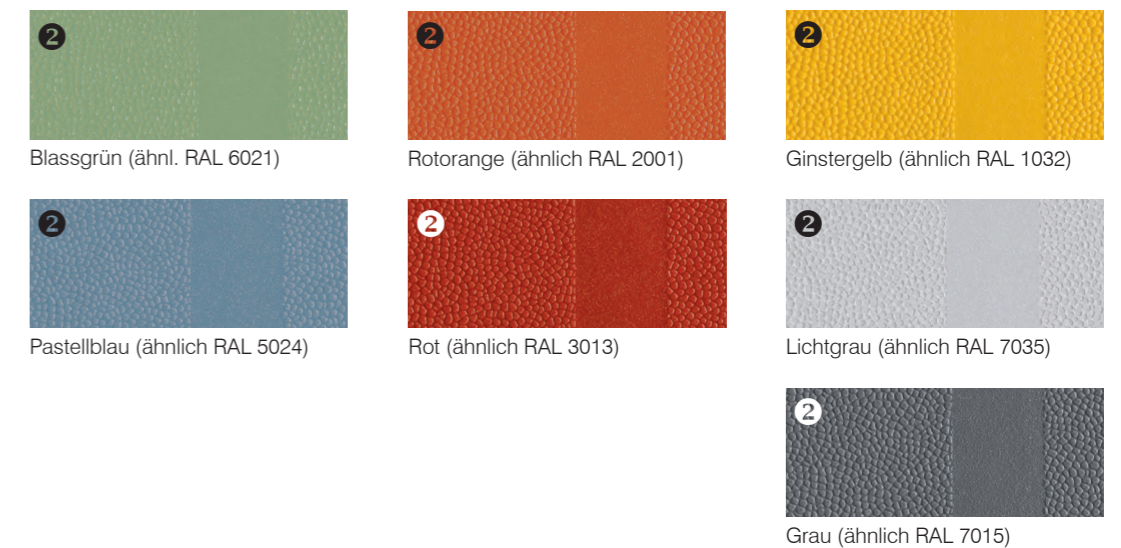
Metallgestelle und Kunststoffstoffsitzschalen

- ❶ Standard-Pulverbeschichtungsfarben für alle Metallgestelle aus Stahl bzw. Aluminium  
Die Oberfläche aus Epoxidharzpulver wird im Einbrennverfahren hergestellt.
- ❷ Standard-Schalenfarben für die gesamte Agiro-Produktfamilie  
Die Oberflächenstruktur ist rutschhemmend und bietet ein angenehmes Sitzgefühl

### Gestellfarben



### Agiro - Kunststoffstoffsitzschalen



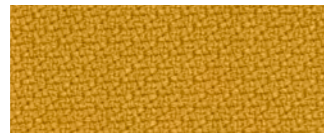
Alle gezeigten Farben sind Reproduktionen. Drucktechnische Farbabweichungen sind daher möglich.



**Stofffarben & Laminat-Dekore**

Sitzpolsterungen für Solid (Lehrerstuhl), Agiro-Swing (Gr. 6 & 7), Agiro-Turn & Turn UP

Material: 100% Trevira CS  
 Gewicht: ca. 335 g/m<sup>2</sup>  
 Scheuerfestigkeit: 100.000 Martindale  
 Pilling: 4-5  
 Lichtechtheit: 5-7  
 Brandschutz: ÖNORM A3800-B1-B3825-Q1 UK, DIN 4102 - B1, DIN EN 13501-1 B-s1d0, NFP 92-503/504/505 M1, BS EN 1021 1&2, BS 5852 Crib 5, BS 7176 Medium hazard, Class Uno UNI 9175 Class 1 | EMME  
 Zertifizierung: OEKO-TEX® STANDARD 100, EU Ecolabel



Step 62057 gelb



Step 63738 orange



Step 64013 rot



Step Melange 62057 gelb



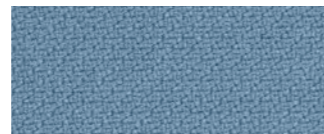
Step Melange 63138 orange



Step Melange 64013 rot



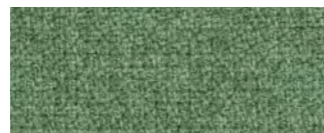
Step 68159 grün



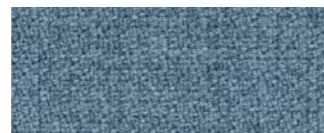
Step 66018 blau



Step 60004 hellgrau



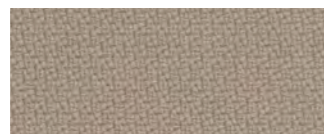
Step Melange 68159 grün



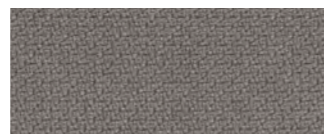
Step Melange 66018 blau



Step Melange 60004 hellgrau



Step 61149 beige



Step 60011 grau



Step Melange 60021 anthrazit



Step Melange 61149 beige



Step Melange 60011 grau

**Laminat-Dekore für Sitze und Lehnen von Schülerstühlen**

Laminat-Sitze und Lehnen für Adapto-Alu (4309AL-L), Alesco (4305L), Alesco-Alu (4305AL-L), Solid (4613L, 4615L, 4616L)  
 Material: HPL-Belag mit 0,5 mm Stärke, Oberfläche mit Struktur (FH). Sitz und Lehne sind beidseitig belegt. Der hochverdichtete Belag ist sehr widerstandsfähig gegen Eindrücke und Kratzspuren von Hosen-Nieten, Schuhschnallen etc ..



Grau



Buche

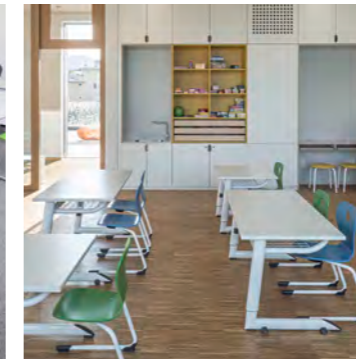
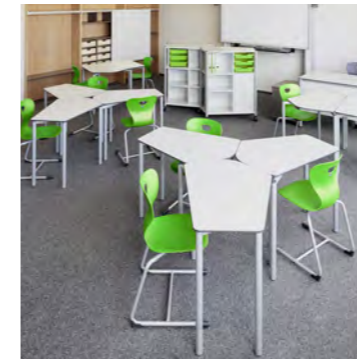


Ahorn

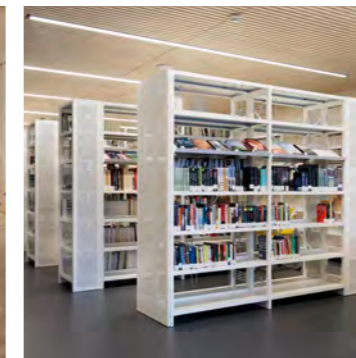
Alle gezeigten Farben sind Reproduktionen. Drucktechnische Farbabweichungen sind daher möglich.

**ALLES AUS EINER HAND**

Alle Produktgruppen von Mayr-Schulmöbel



**Ganztagschule**  
Mehr Flexibilität im Klassenraum



**Klassenraum**  
Schülertische & -stühle

**Informatik & Medienausstattung**

**Bibliothek**  
Holz & Stahl



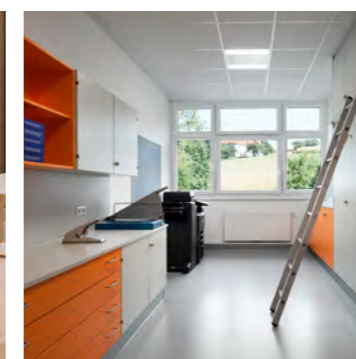
**Naturwissenschaft**  
Biologie, Physik & Chemie

**Lehrküche**  
& Hauswirtschaftsunterricht



**Büro**  
& Verwaltung

**Stühle**  
Objekt & Büro



**Werken**  
& Bildnerische Erziehung

**Stauraum**  
Schränke für Bildungseinrichtungen





**Mayr-Schulmöbel GmbH**  
A-4644 Scharnstein, Mühldorf 2  
Tel. +43 7615 / 2641-0  
Fax +43 7615 / 2641-211  
office@mayrschulmoebel.at  
www.mayrschulmoebel.at